

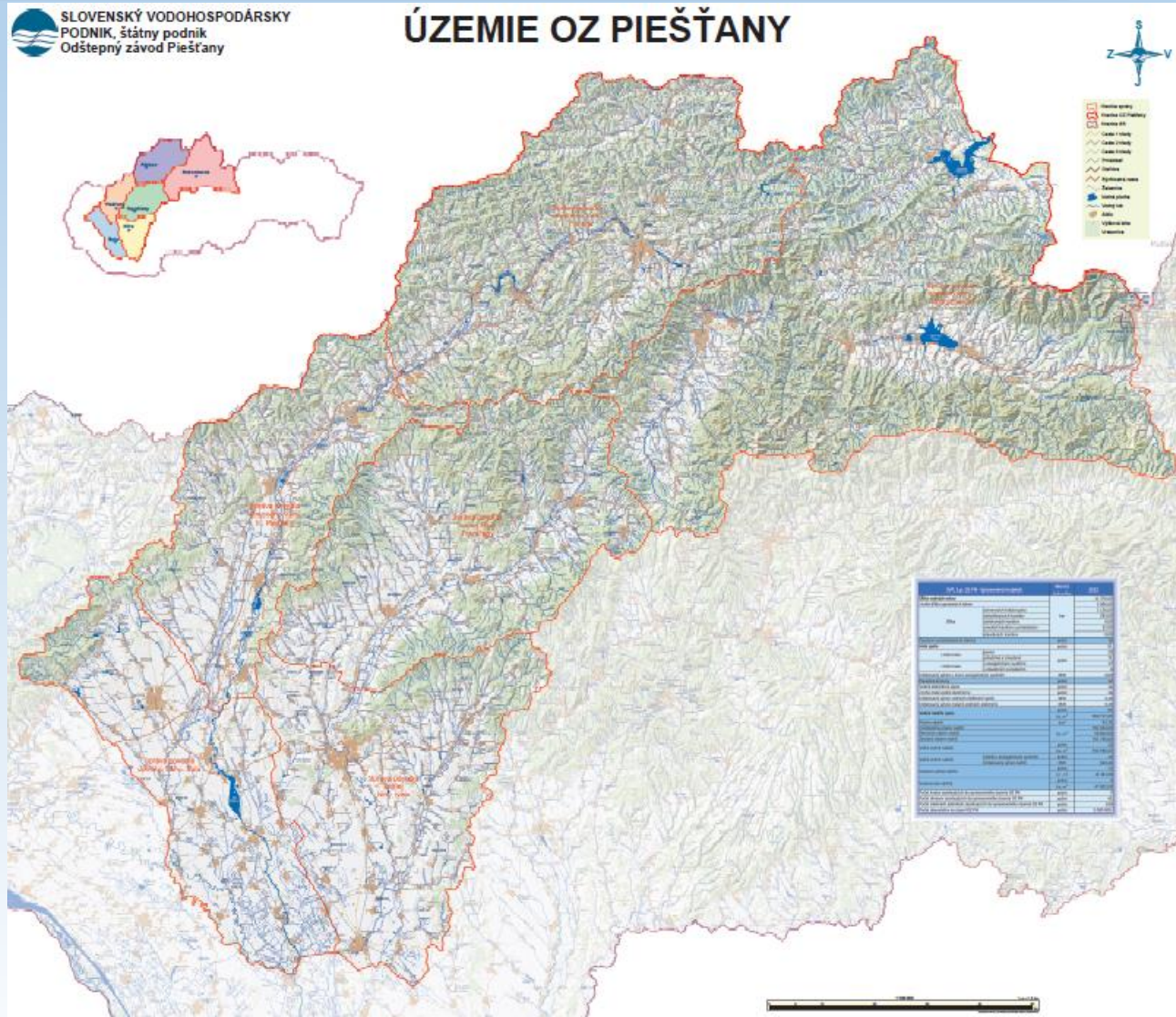
STAV SEDIMENTOV VÝZNAMNÝCH VODNÝCH STAVIEB VÁHU

**ANDREJ ŠILLE
MICHAL MIČUDA**

- **OBSAH**
- **PÔSOBNOSŤ SVP, Š.P. ODŠTEPNÝ ZÁVOD PIEŠŤANY**
- **NEGATÍVA SEDIMENTÁCIE**
- **STAV SEDIMENTOV VS KRPEĽANY**
- **STAV SEDIMENTOV VS HRIČOV**
- **STAV SEDIMENTOV VS NOSICE**
- **STAV SEDIMENTOV VS DRAHOVCE**
- **STAV SEDIMENTOV VS KRÁĽOVÁ**
- **ZHODNOTENIE A ZÁVER**



• ÚZEMIE V SPRÁVE OZ PIEŠŤANY

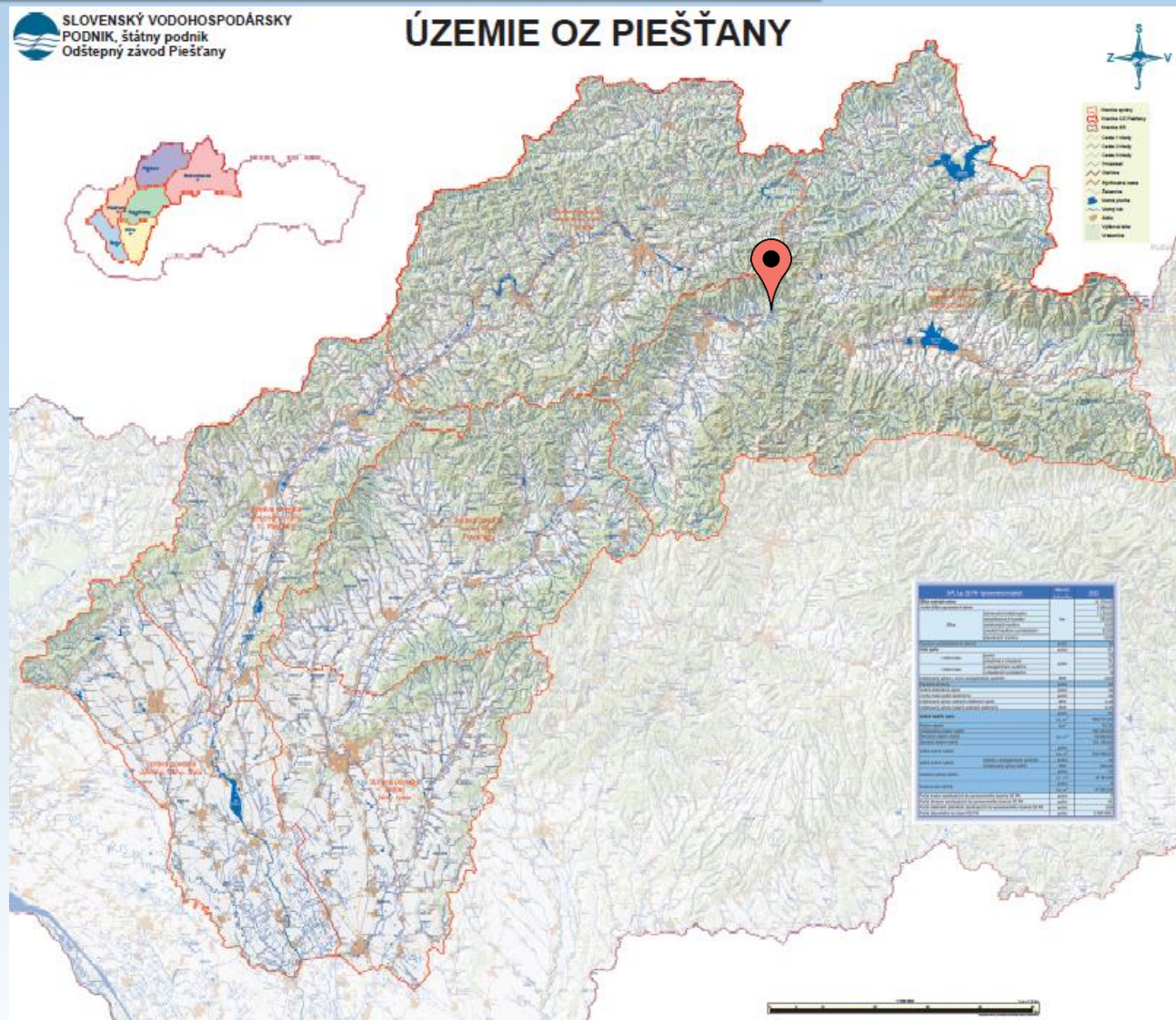


• NEGATÍVA SEDIMENTÁCIE

- **ZMENŠOVANIE ÚŽITKOVÉHO OBJEMU VODNEJ NÁDRŽE, RESP. ZDRŽE**
- **MOŽNOSŤ POŠKODENIA ALEBO OBMEDZENIA FUNKCIE MANIPULAČNÝCH ZARIADENÍ**
- **ZNÍŽENIE POVODŇOVEJ OCHRANY ÚZEMIA**
- **ZHORŠENIE KVALITY AKUMULOVANEJ VODY V DÔSLEDKU ROZPADU ORGANICKÉHO MATERIÁLU**



• VODNÁ STAVBA KRPEL'ANY



• STAV SEDIMENTOV VS KRPEĽANY

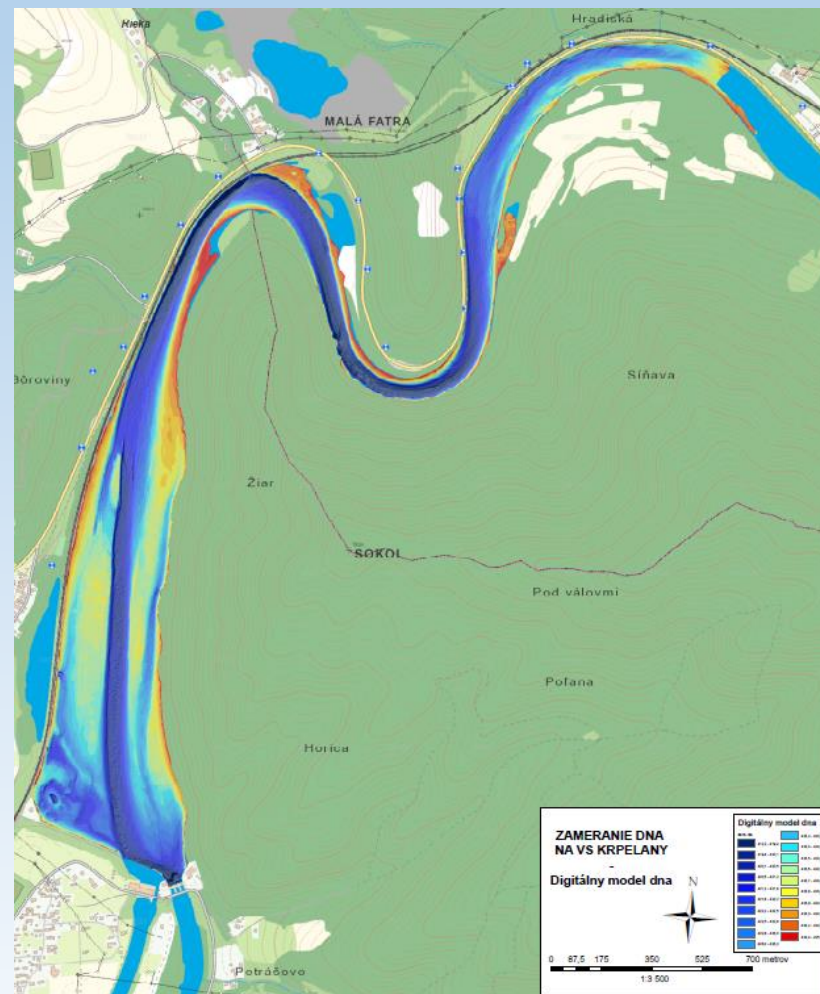
- 1952 – 1957
- HYDROENERGETICKÝ POTENCIÁL
- 8,33 MIL. M³

ROK	Objem sedimentov (mil. m ³)	Miera zanesenia (%)
1958	0,25	3
1967	1,8	21,6
1992	4,82	58
1998	5,0	60
2016	5,3	65

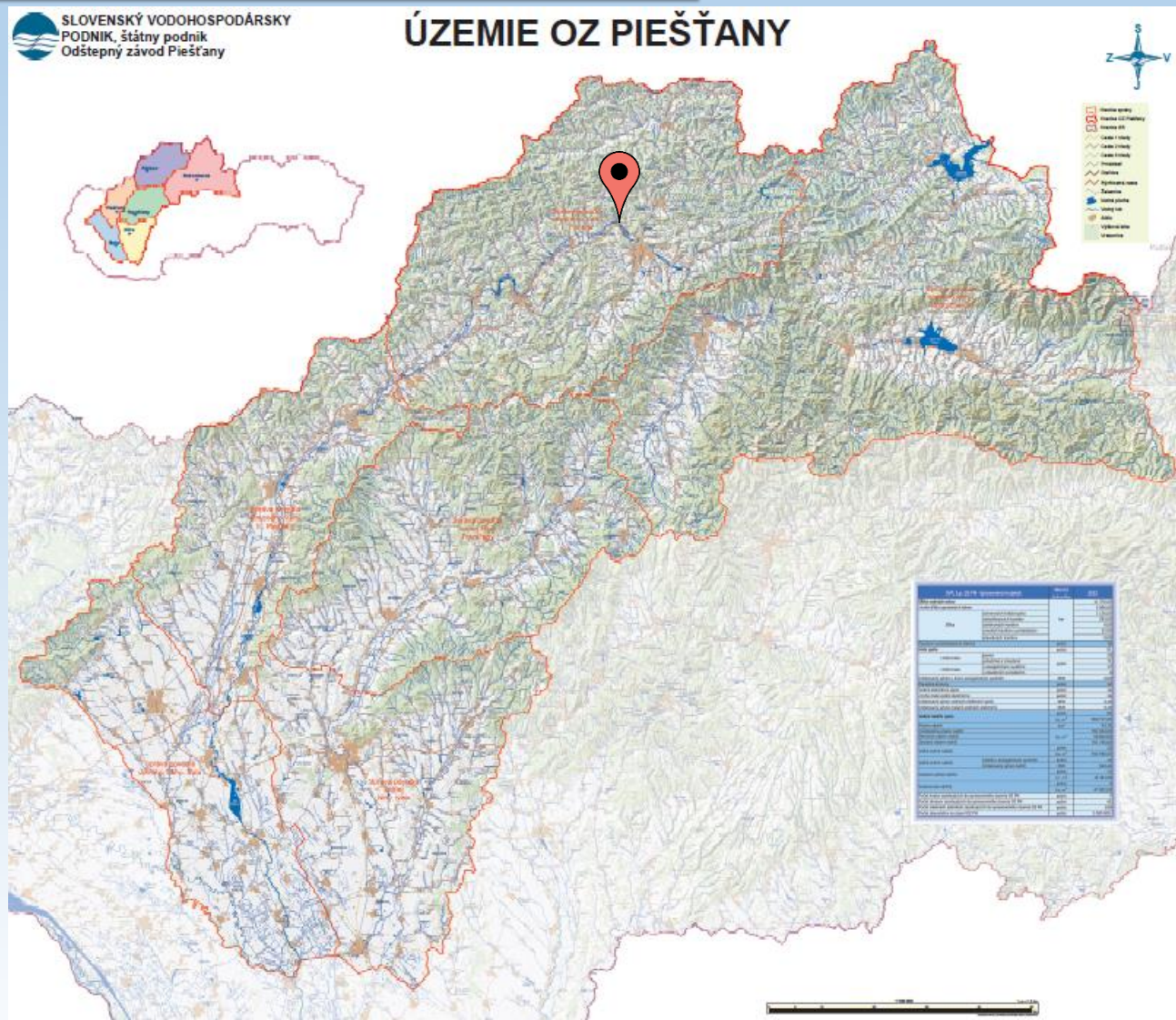


• ŤAŽBA SEDIMENTOV VS KRPELANY

- **PREBIEHALA V ROKOCH 1981 - 2002**
- **OD ROKU 1997 SA ŤAŽBA REALIZOVALA POMOCOU KORČEKOVÉHO BAGRA A PREPRAVA POMOCOU SACIEHO POTRUBIA**
- **OD ROKU 2002 SA ZDRŽ PREPLACHUJE MANIPULÁCIOU**



• VODNÁ STAVBA HRIČOV



• STAV SEDIMENTOV VS HRIČOV

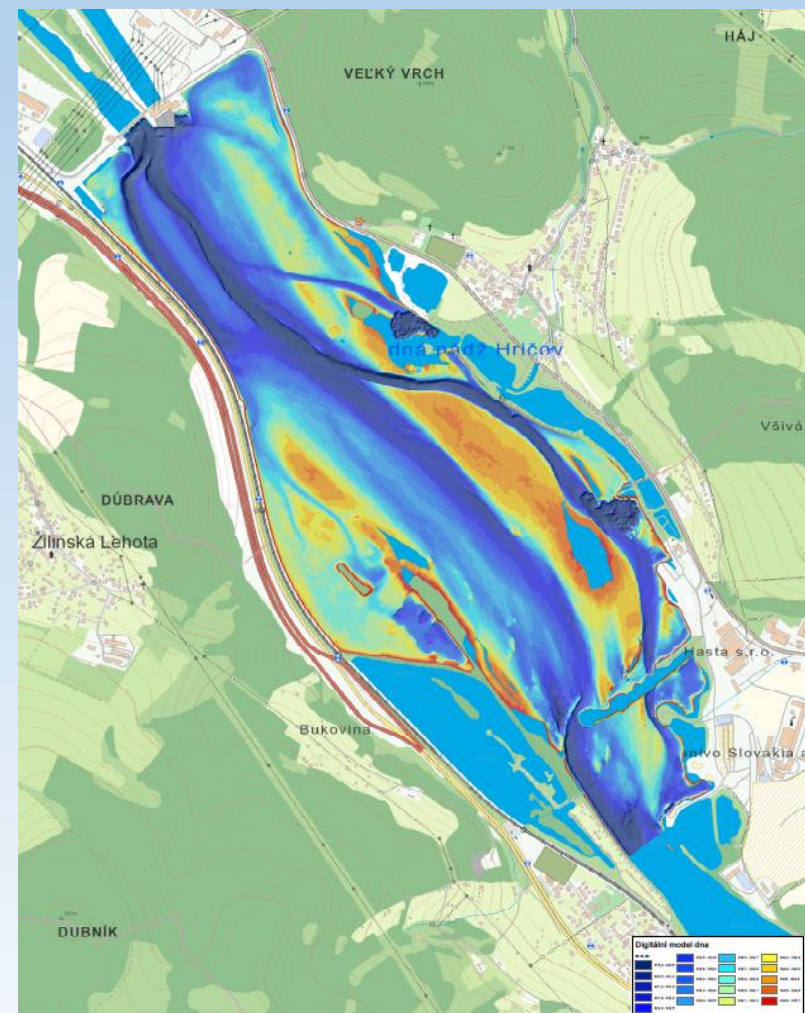
- **V PREVÁDZKE OD 1962**
- **HYDROENERGETICKÝ POTENCIÁL**
- **8,47 MIL. M³**

ROK	Objem sedimentov (mil. m ³)	Miera zanesenia (%)
1969	1,88	22,2
1978	2,57	30,3
1988	2,69	31,8
1989	2,09	24,7
2000	3,06	36,1
2002	2,16	25,5
2006	2,85	33,6



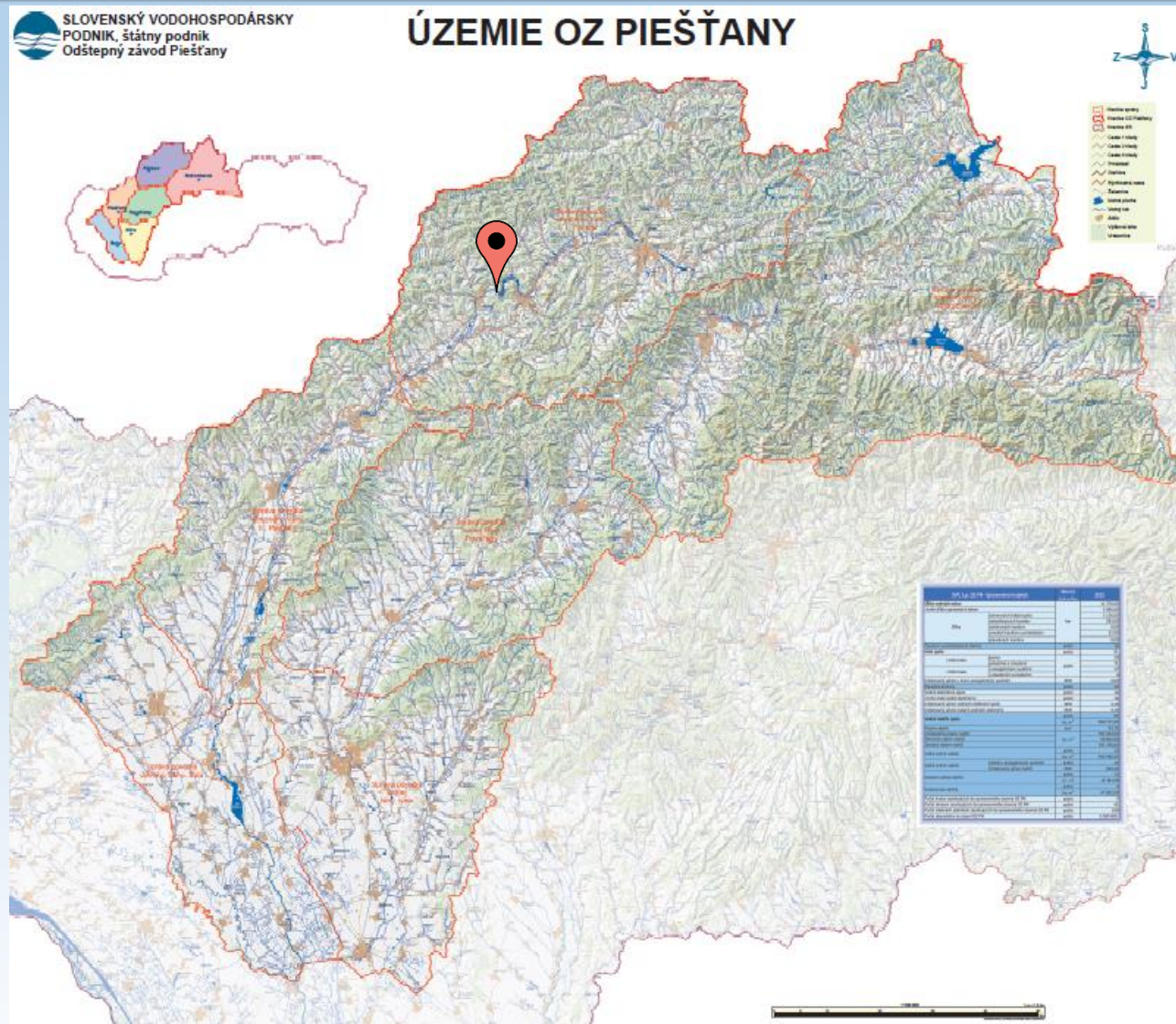
• ŤAŽBA SEDIMENTOV VS HRIČOV

- **ŤAŽBA OD ROKU 1968**
- **KONCOM 60. A POČAS 70. ROKOV NAJMÄ POZDĹŽ PRAVÉHO BREHU**
- **ZAČIATOK 80. ROKOV – PRESUN DO HORNEJ ČASTI ZDRŽE**
- **1988 – VYBUDOVANÁ PONORENÁ USMERŇOVACIA HRÁDZA**
- **2002 – REVÍZIA – ODNOS PREPLACHOM**
- **2019 – REVÍZIA**





• VODNÁ STAVBA NOSICE – PRIEHRADA MLÁDEŽE



• STAV SEDIMENTOV VS NOSICE

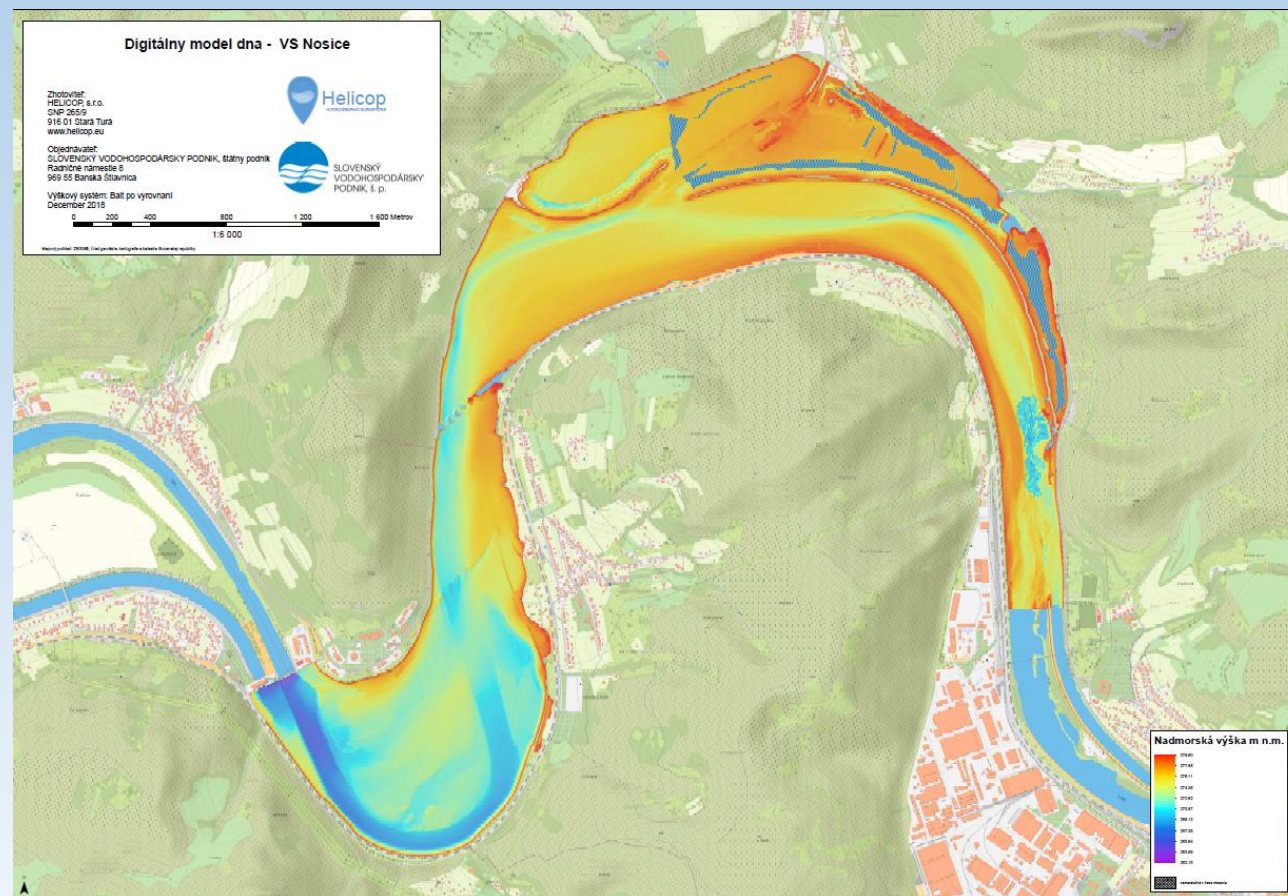
- **PRVÉ PLNENIE V 1956**
- **HYDROENERGETICKÝ POTENCIÁL**
- **35,9 MIL. m³**



Rok	Stav sedimentov [m ³]	Objem nádrže [m ³]	Miera zanesenia [%]
1957	-	35 900 000	0
1967	999 943	34 900 057	3
1976	4 100 448	31 799 552	11,4
1982	6 438 872	29 461 128	17,9
1992	8 054 600	27 845 400	22,4
2018	12 417 304	23 482 696	34,5

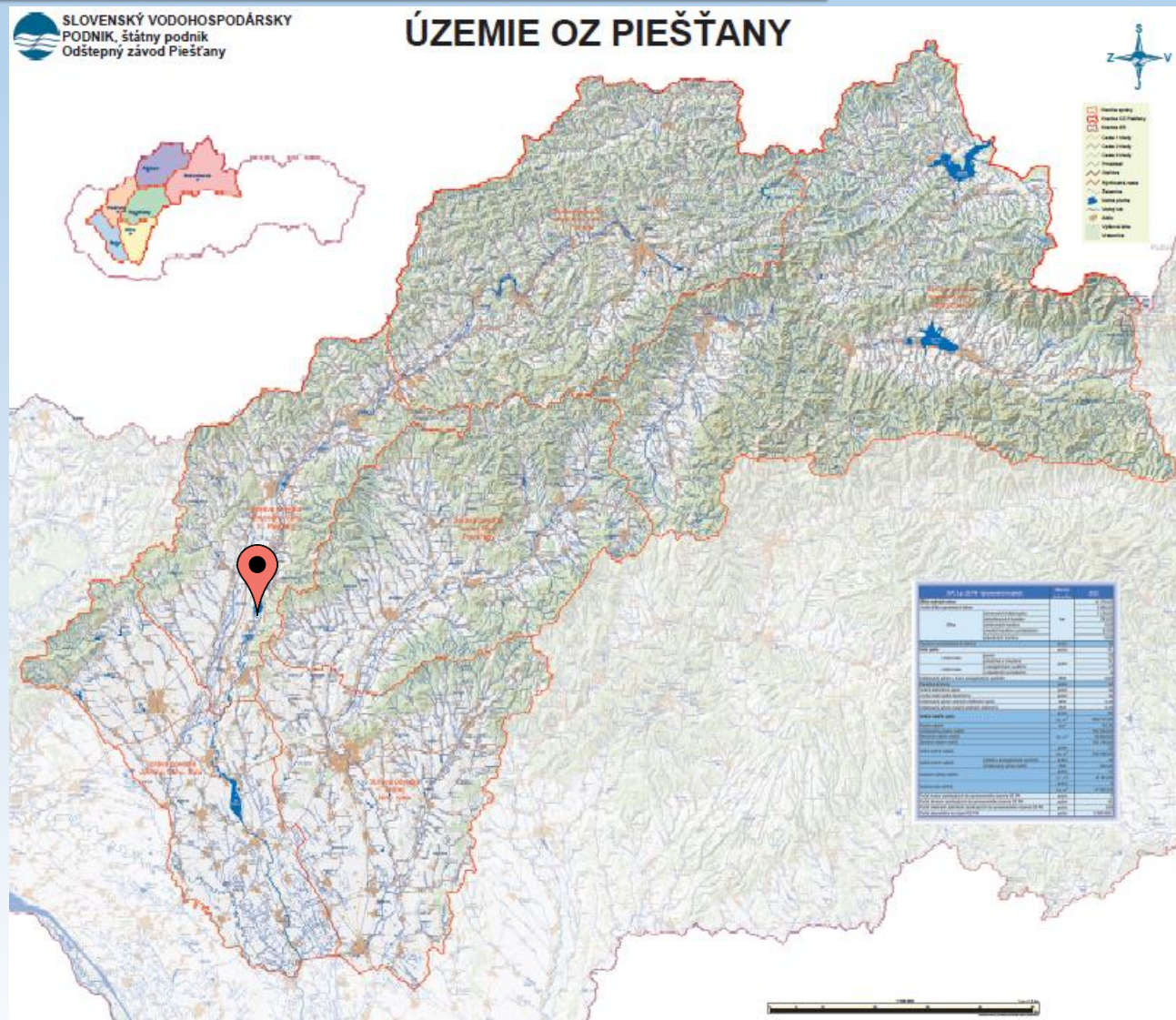
• ŤAŽBA SEDIMENTOV VS NOSICE

- **OD 1999 SVP, Š.P. VYKONÁVAL REGULAČNÚ ŤAŽBU V OBJEME CCA 25 – 30 TIS. M³ ROČNE**
- **V SÚČASNOSTI VYKONÁVA ŤAŽBU SÚKROMNÁ SPOLOČNOSŤ**





• VODNÁ STAVBA DRAHOVCE



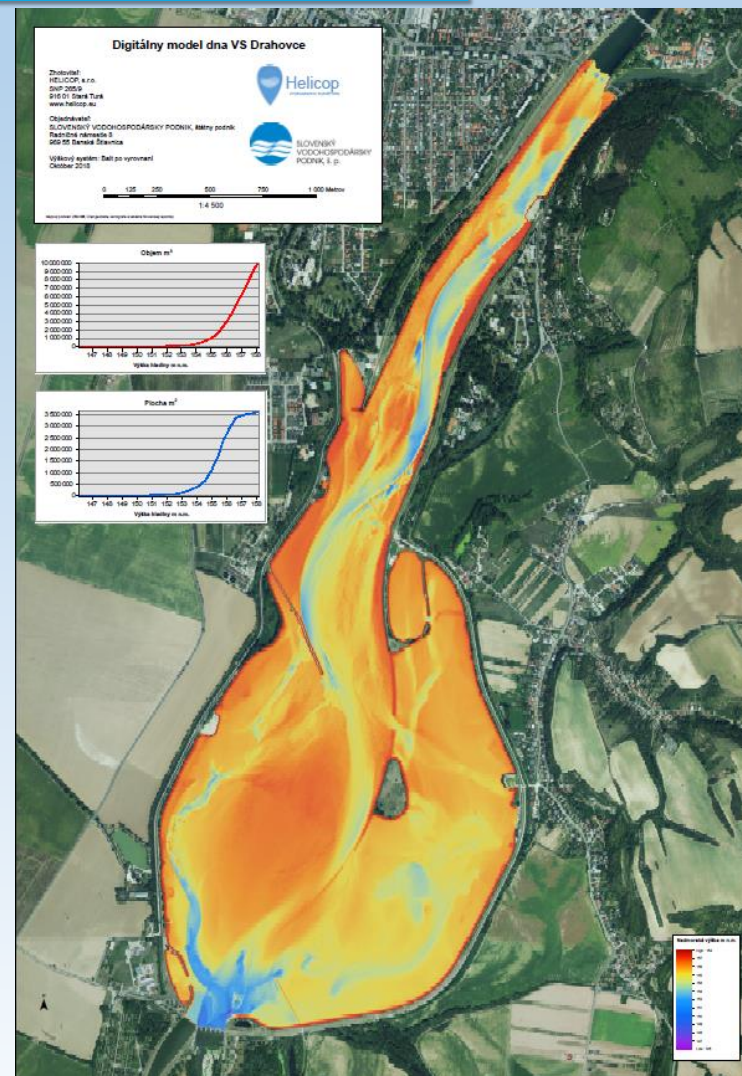
• **STAV SEDIMENTOV VS DRAHOVCE**

- **UVEDENÁ DO PREVÁDZKY V ROKU 1960**
- **HYDROENERGETICKÝ POTENCIÁL**
- **12,5 MIL. M³**
- **ZAMERANIE Z ROKU 2018 UVÁDZA ZANESENIE 20,8% - 2,6 MIL. M³**

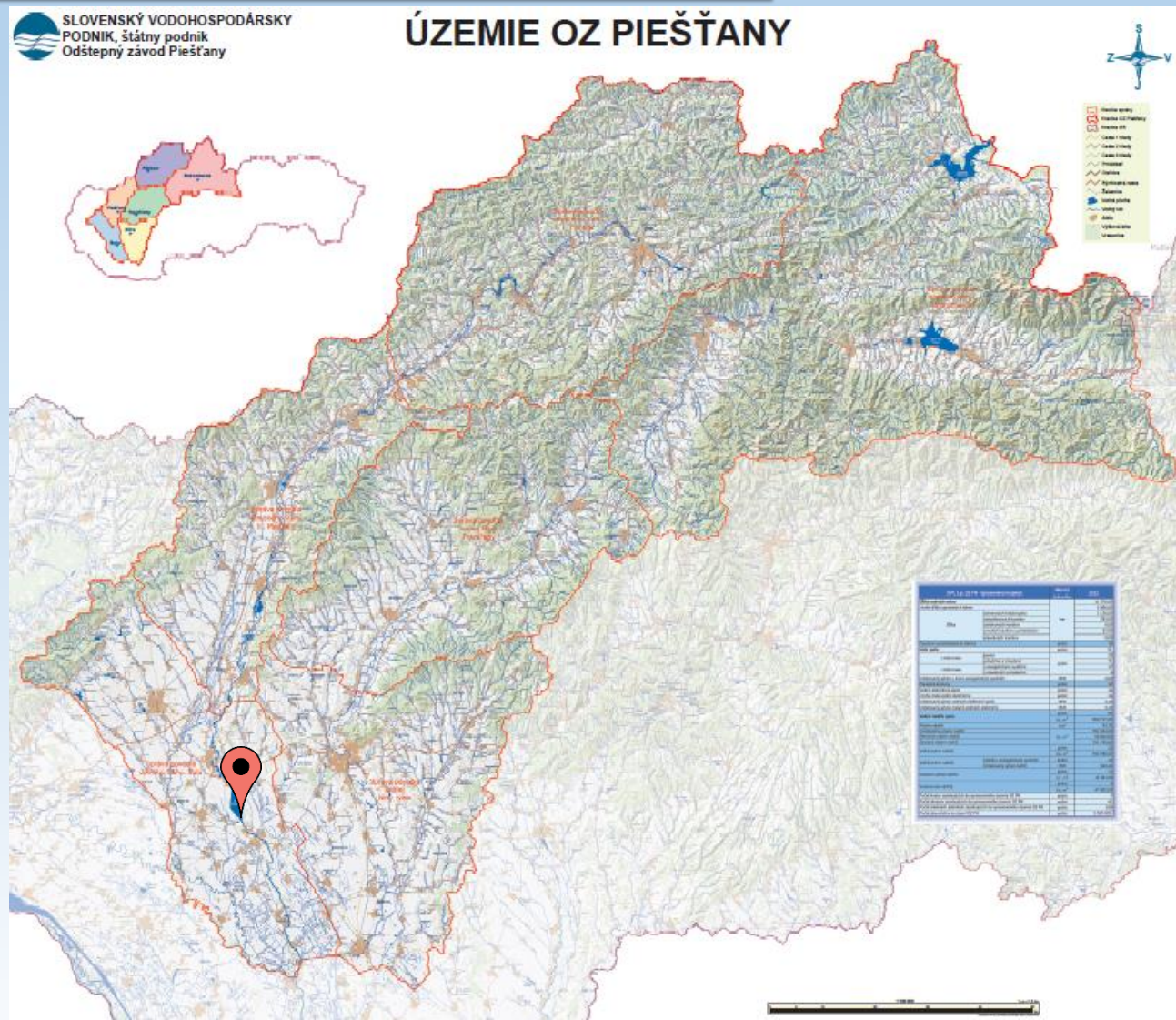


• ŤAŽBA SEDIMENTOV VS DRAHOVCE

- **ŠTÚDIA Z 1981 (BRACHTL)**
UVÁDZA: V ROKOCH 1961 – 1978
BOLO ODŤAŽENÝCH 801 TIS. M³
- **REVÍZIA V ROKU 2007 –**
NEPRIAZNIVÉ POČASIE
- **ODŤAŽENÝCH 4850 M³ Z OBLASTI**
LODENICE
- **ODŤAŽENÝCH 4700 M³ Z OBLASTI**
DOLNEJ HATI



• VODNÁ STAVBA KRÁĽOVÁ



• **STAV A ŤAŽBA SEDIMENTOV VS KRÁLOVÁ**

- **UVEDENÁ DO PREVÁDZKY V ROKU 1985**
- **HYDROENERGETICKÝ POTENCIÁL**
- **65,47 MIL. M³**
- **POČAS MERANÍ ZISTENÁ LEN MIERNA SEDIMENTÁCIA NA NÁVODNÝCH BREHOCH HRÁDZÍ A V PÔVODNOM KORYTE VÁHU**
- **ŤAŽBA CCA 15 TIS. M³ V PRIESTOROCH POD CESTNÝM MOSTOM V SEREDI**



• ZHODNOTENIE A ZÁVER

- **S VÝNIMKOU VS KRÁLOVÁ JE ZANESENIE VODNÝCH STAVIEB NA ÚROVNI VIAC NEŽ 20% Z PROJEKTOVANÉHO OBJEMU, EXTRÉMY NA ÚROVNI 65%**
- **APLIKÁCIA DNOVÝCH SEDIMENTOV NA POĽNOHOSPODÁRSKU PÔDU JE V PODMIENKACH SLOVENSKEJ LEGISLATÍVY PRAKTICKY NEREALIZOVATEĽNÁ**
- **VÝRAZNÝ PRÍSUN SEDIMENTOV Z POĽNOHOSPODÁRSKEJ A LESNEJ PÔDY – ZÁKONY 220/2004 A 326/2006**
- **VYSOKÉ NÁKLADY NA ODSTRAŇOVANIE SEDIMENTOV A NÁROČNÉ USKLADŇOVANIE**
- **VÍZIA – RIEŠENIE NA MEDZIREZORTNEJ ÚROVNI SO VŠETKÝMI ORGANIZÁCIAMI PODIEĽAJÚCIMI SA NA TVORBE SEDIMENTOV, OTVORENIE DISKUSIE O ÚPRAVE ZÁKONNÝCH PODMIENOK PRE APLIKÁCIU DNOVÝCH SEDIMENTOV DO PÔDY**

**POĎAKOVANIE ZA ODOVZDANÉ VEDOMOSTI, SKÚSENOSTI A POZNATKY, KTORÉ
POMOHLI VYPRACOVAŤ TENTO PRÍSPEVOK PATRÍ PRACOVNÍKOM SPRÁVY
POVODIA HORNÉHO VÁHU RUŽOMBEROK, SPRÁVY POVODIA STREDNÉHO VÁHU
I. PÚCHOV, SPRÁVY POVODIA STREDNÉHO VÁHU II. PIEŠŤANY A SPRÁVY
POVODIA DOLNÉHO VÁHU ŠAĽA**

ĎAKUJEM ZA POZORNOSŤ