

# VD VLACHOVICE

## KOMPLEXNÍ PŘÍSTUP K PŘÍPRAVĚ ZÁMĚRU

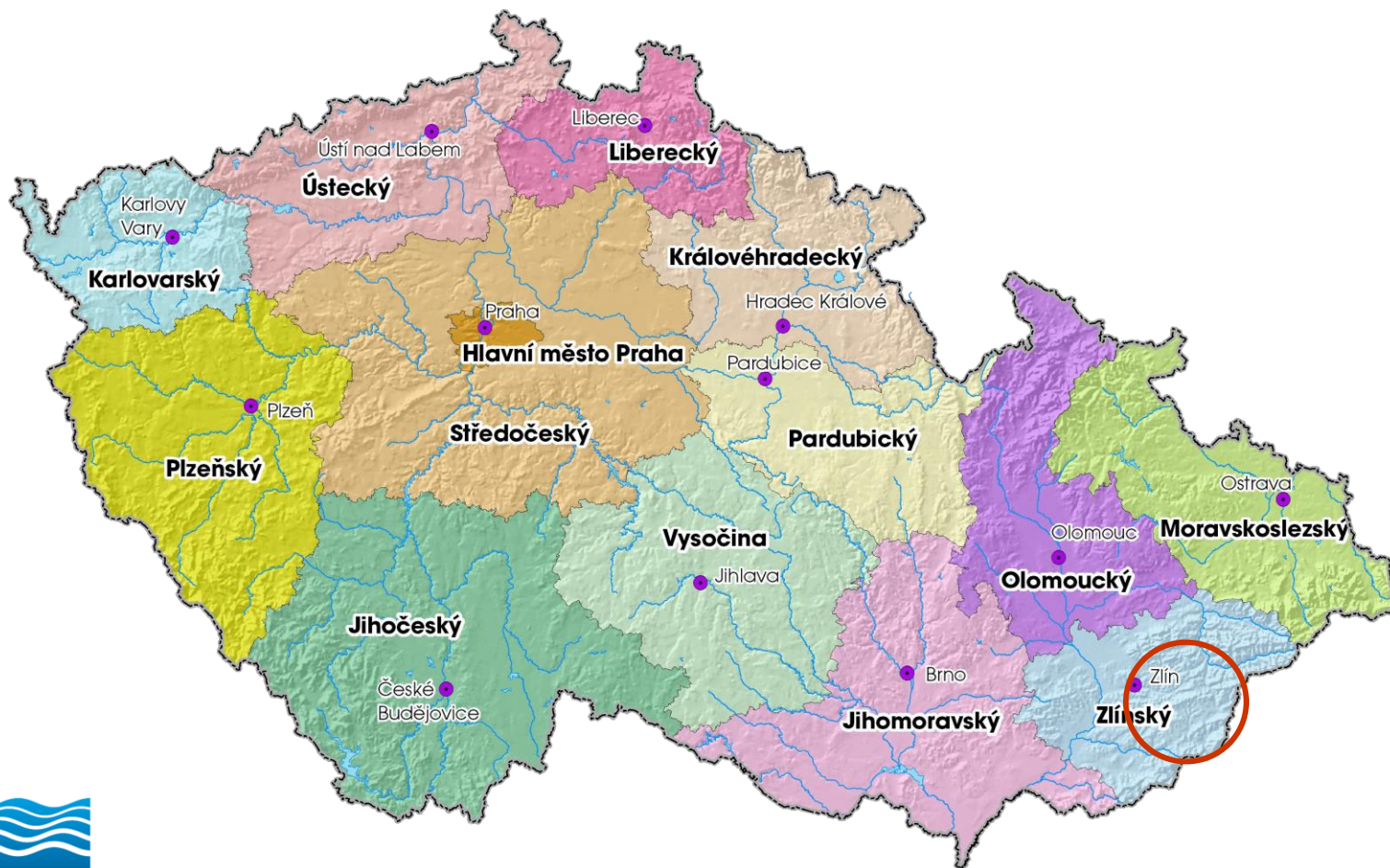
Ing. Prokop Galatík

Vodní nádrže 2022, Brno 26. 10. 2022



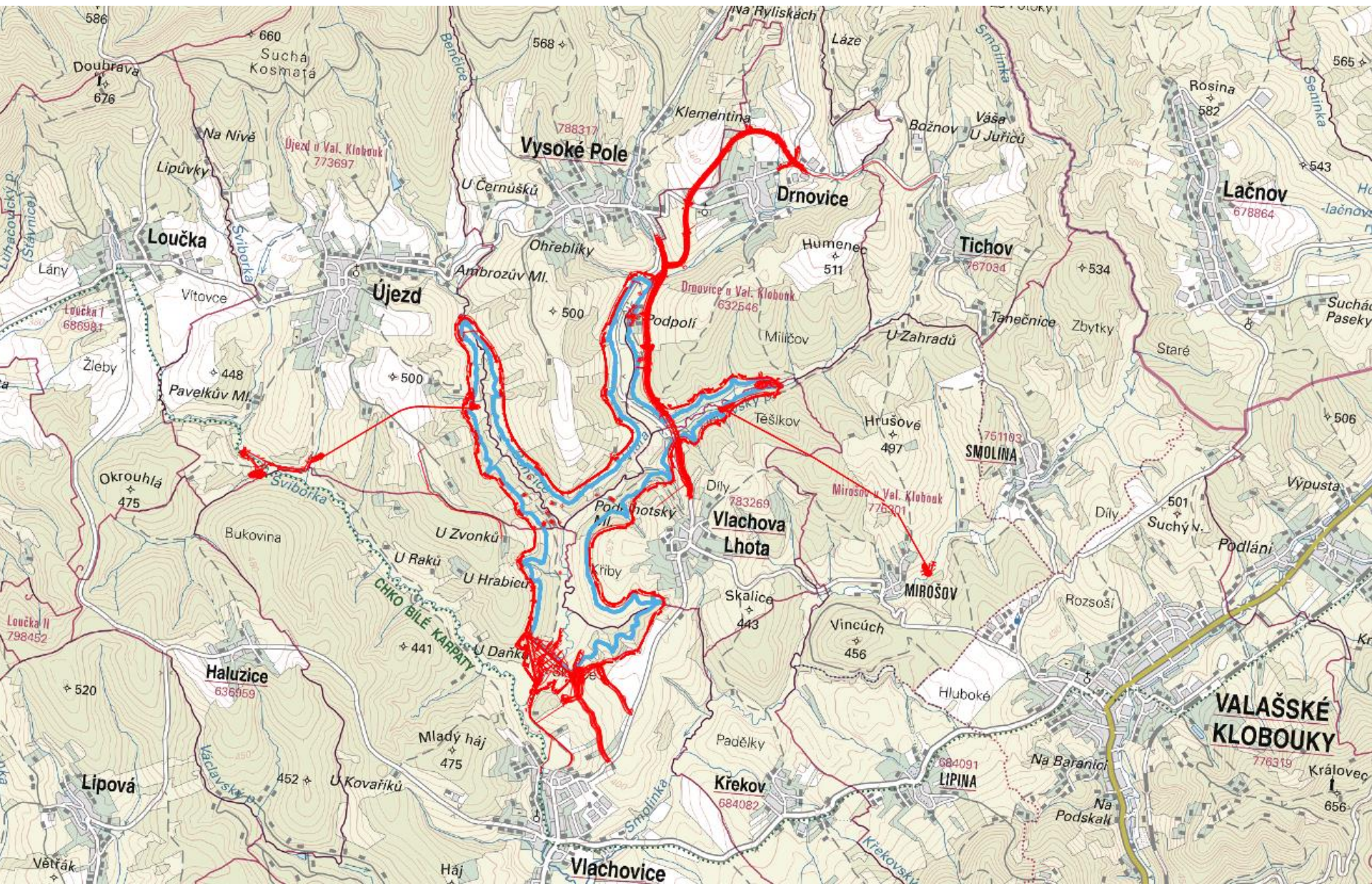
# VODNÍ DÍLO VLACHOVICE

- VD Vlachovice na řece Vláře je vodní nádrž připravovaná jako nový vodní zdroj v oblasti Zlínského kraje



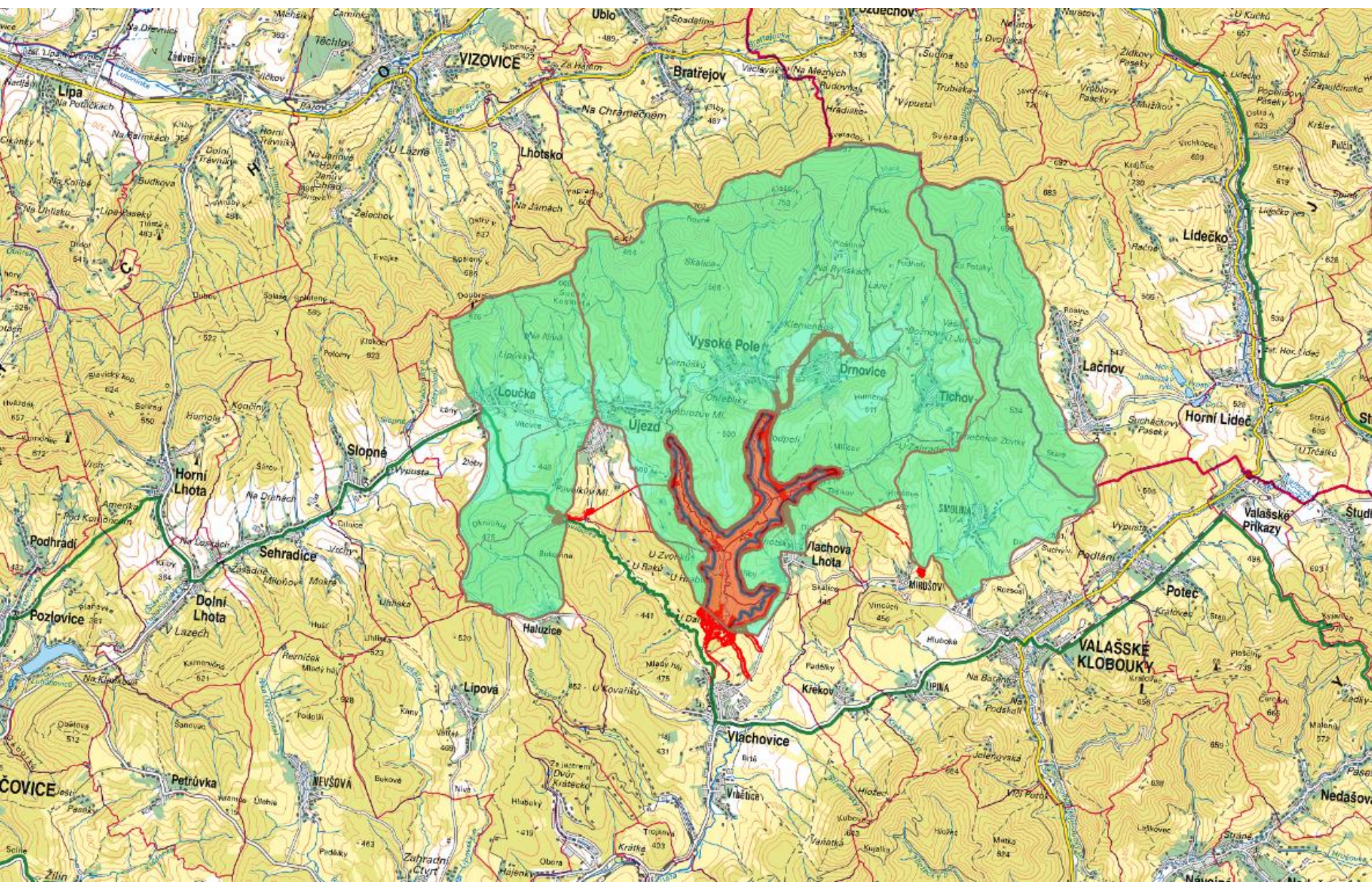


# ZÁMĚR VD VLACHOVICE



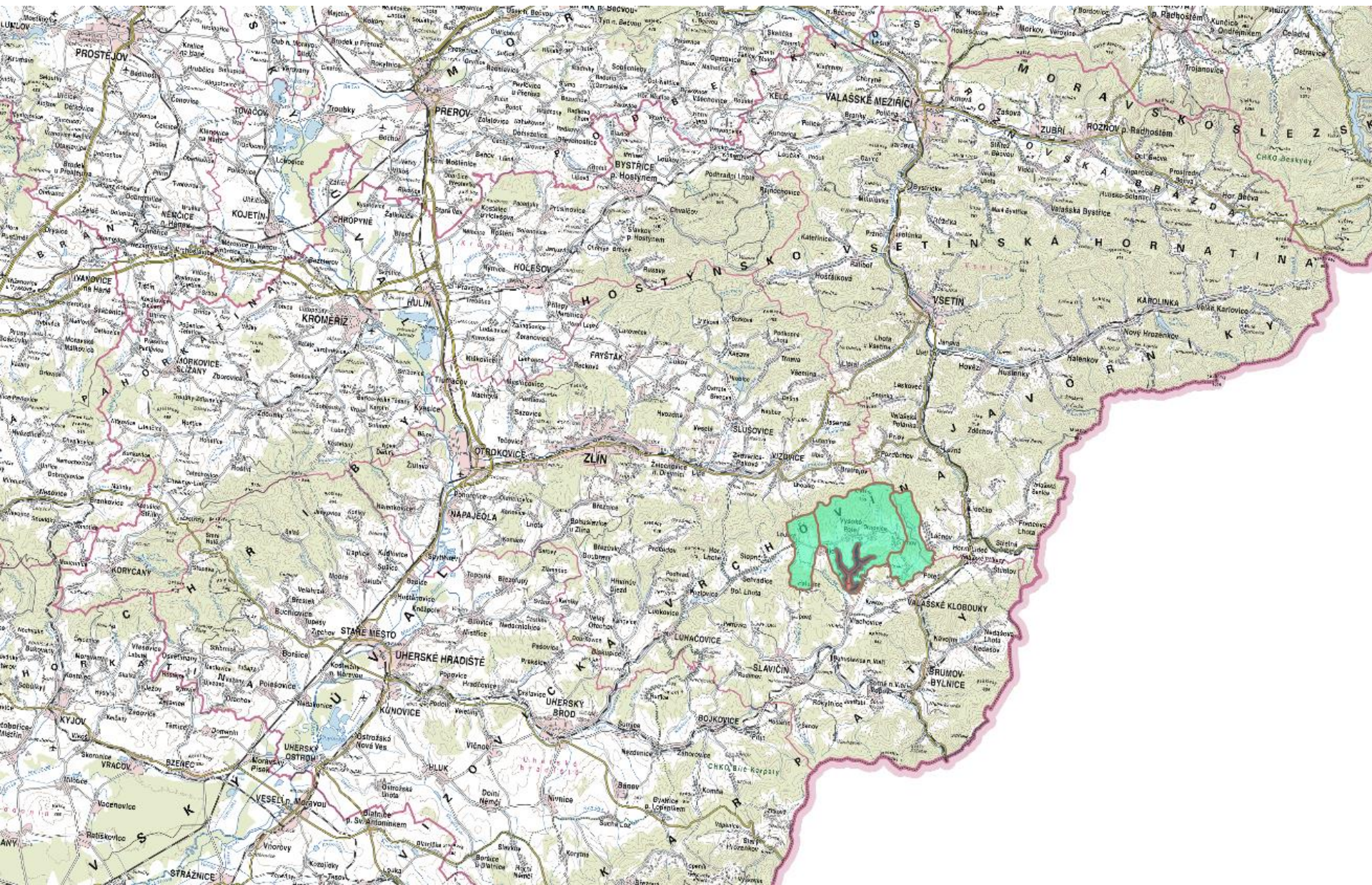


# ZÁMĚR VD VLACHOVICE



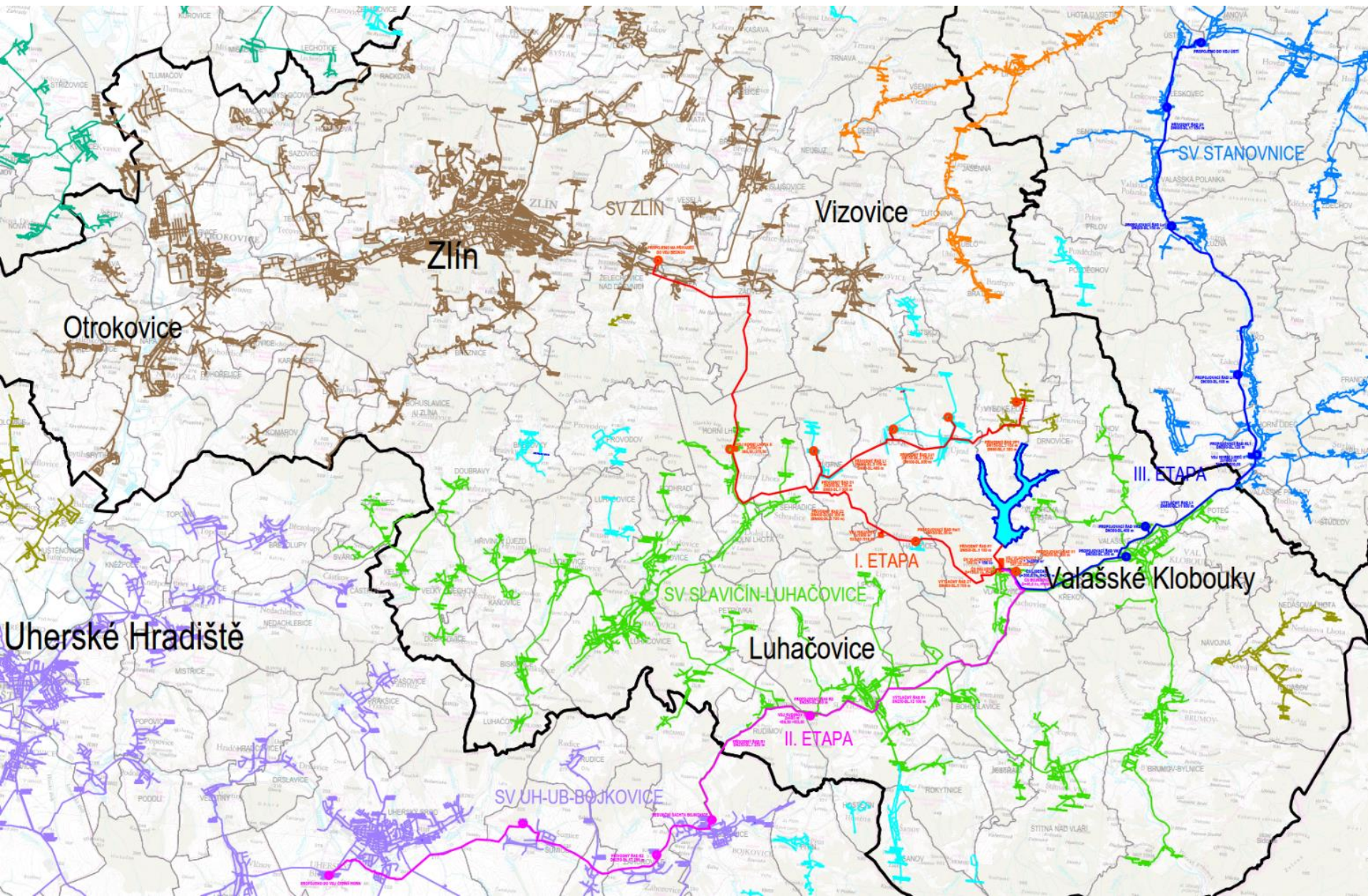


# ZÁMĚR VD VLACHOVICE





# ZÁMĚR VD VLACHOVICE

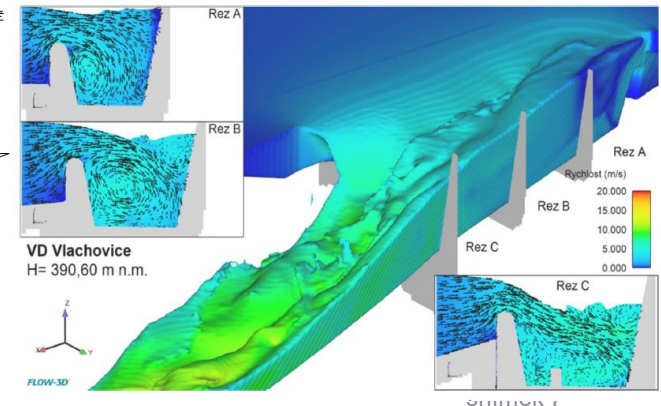
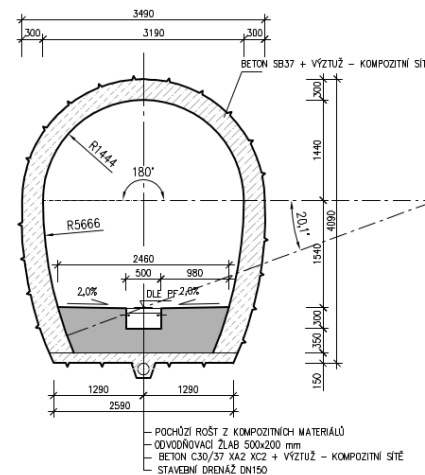
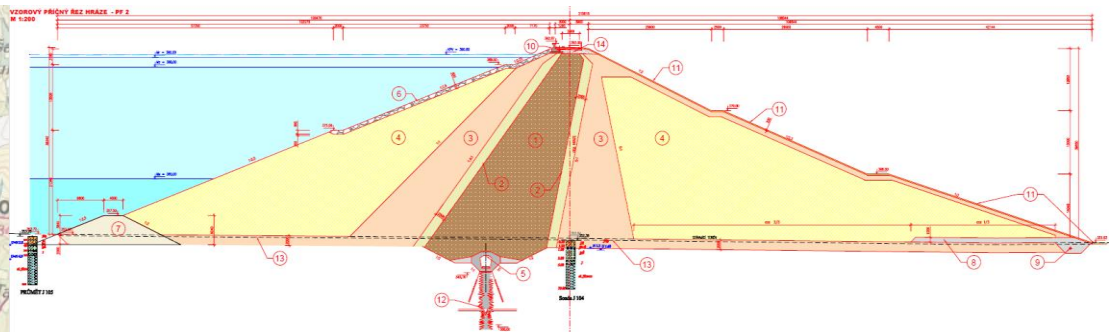
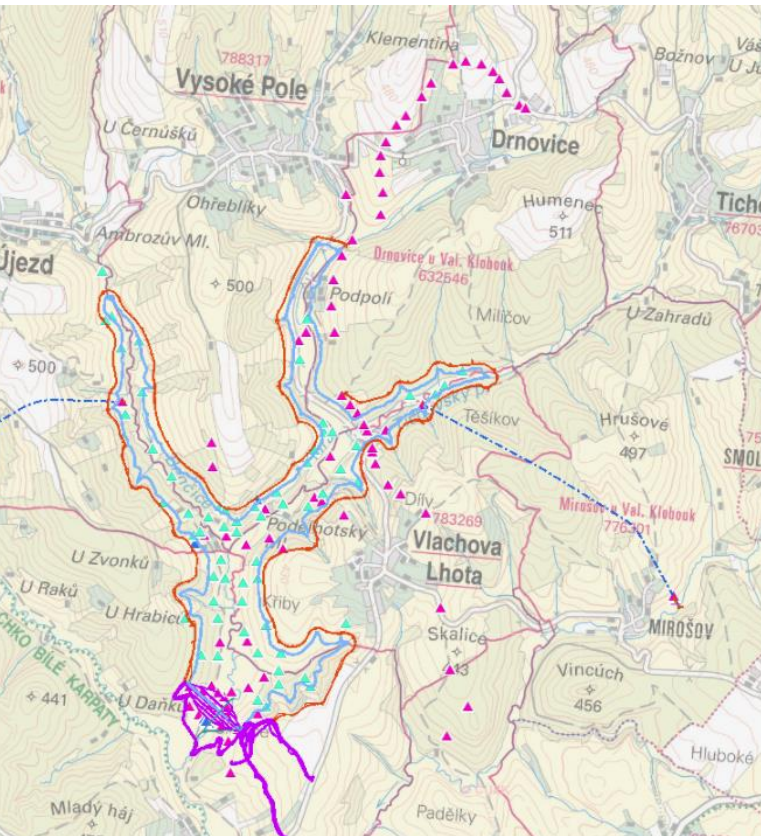
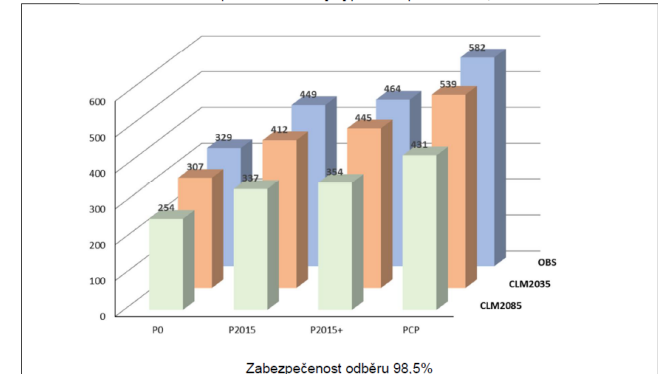




# DOKONČENÍ PŘEDPROJEKTOVÉ PŘÍPRAVY

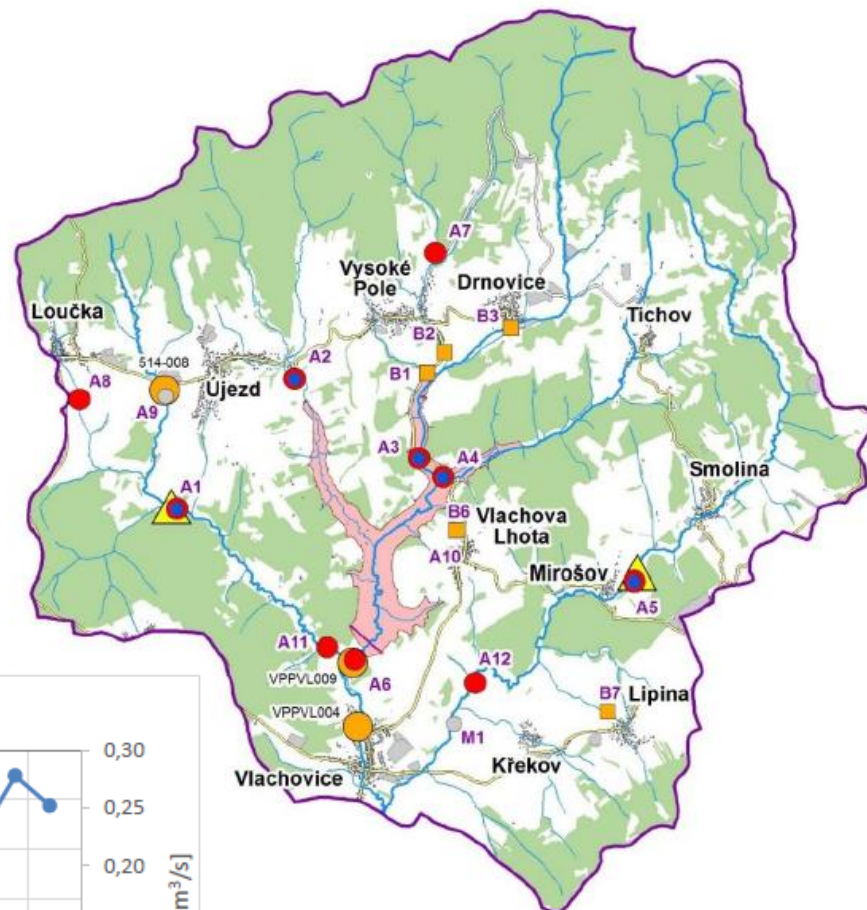
- Ovlivnění IGP
- Vstupní podklady
- Nové informace
- Předpoklady pro správnou funkci

Graf 8: Porovnání hodnot nadlepeného odtoku [l/s] při zabezpečení 98,5%

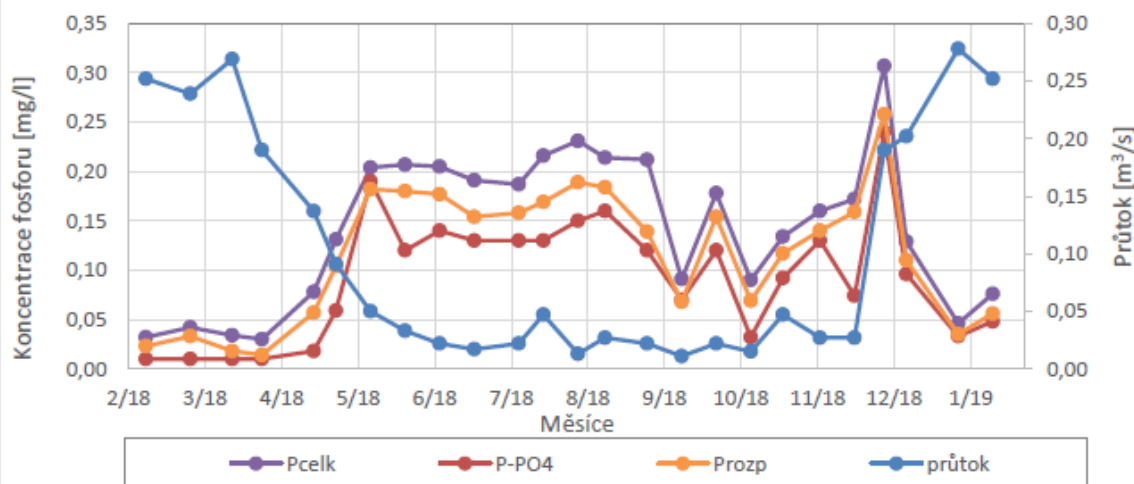


# STUDIE KVALITY VODY V POVODÍ NAD VN VLACHOVICE

- Komplexní analýza území
- Zpracování
  - Monitorovací kampaň
  - Sledování profilů
  - Průzkum bodových zdrojů znečištění



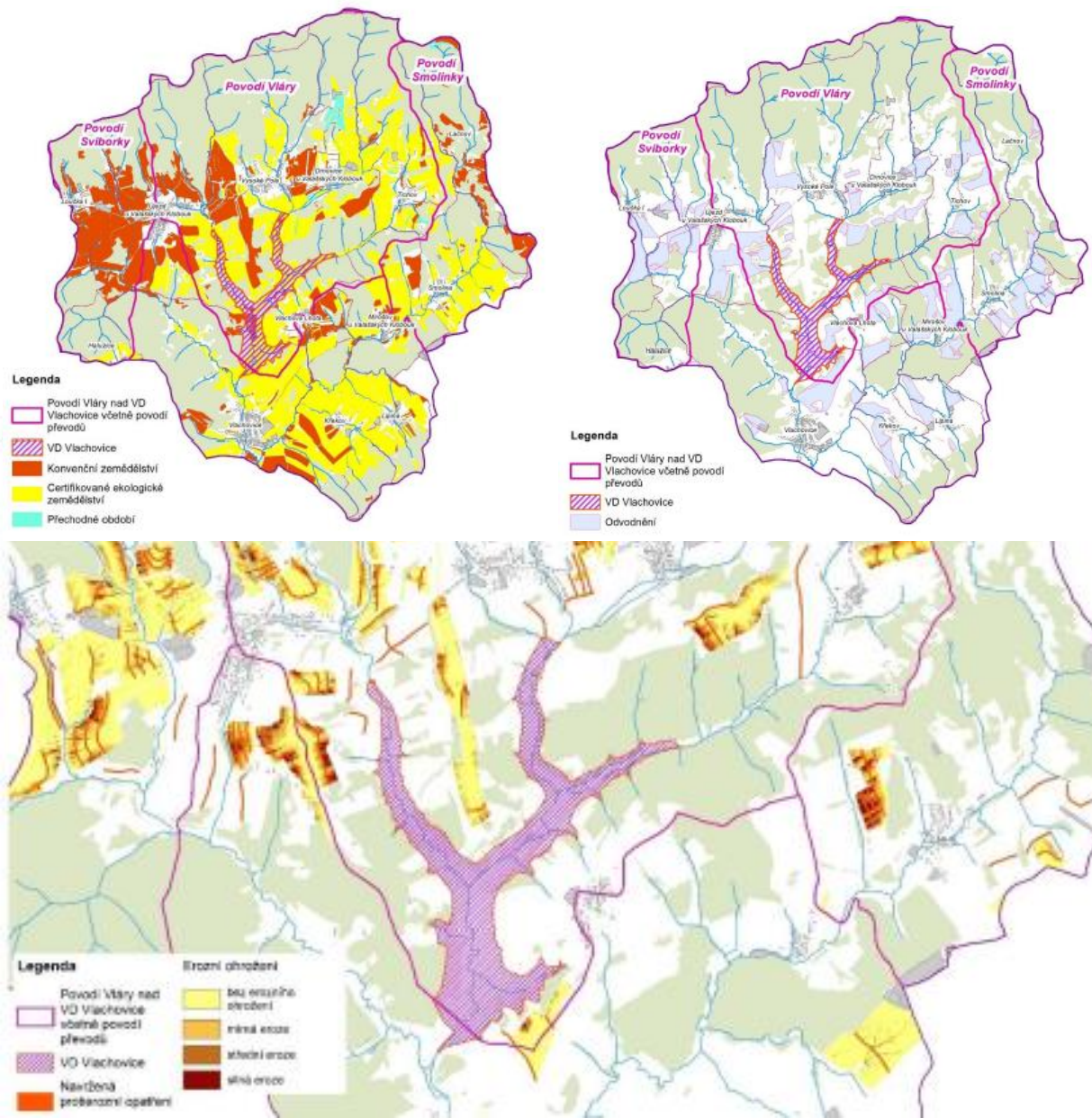
Vývoj koncentrací fosforu a jeho forem





# STUDIE KVALITY VODY V POVODÍ NAD VN VLACHOVICE

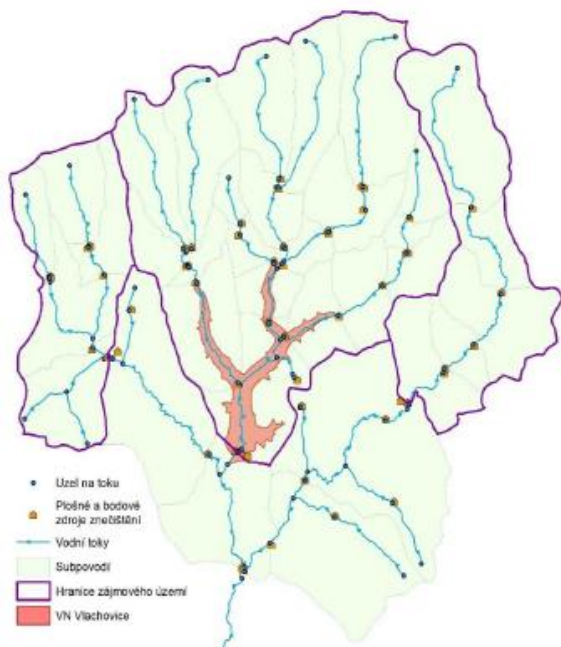
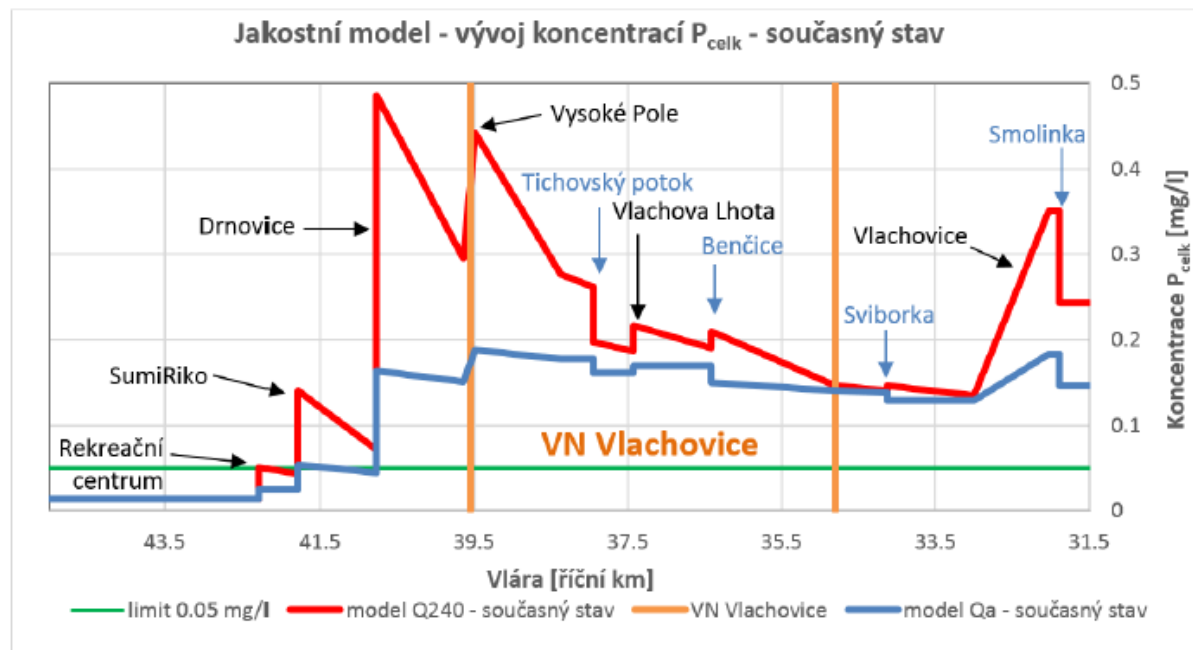
- Zpracování
  - Průzkum plošných zdrojů znečištění





# STUDIE KVALITY VODY V POVODÍ NAD VN VLACHOVICE

- Zpracování
  - Sestavení bilančního živinového modelu
- Výsledky
- Doporučení
  - Varianty
  - OPVZ

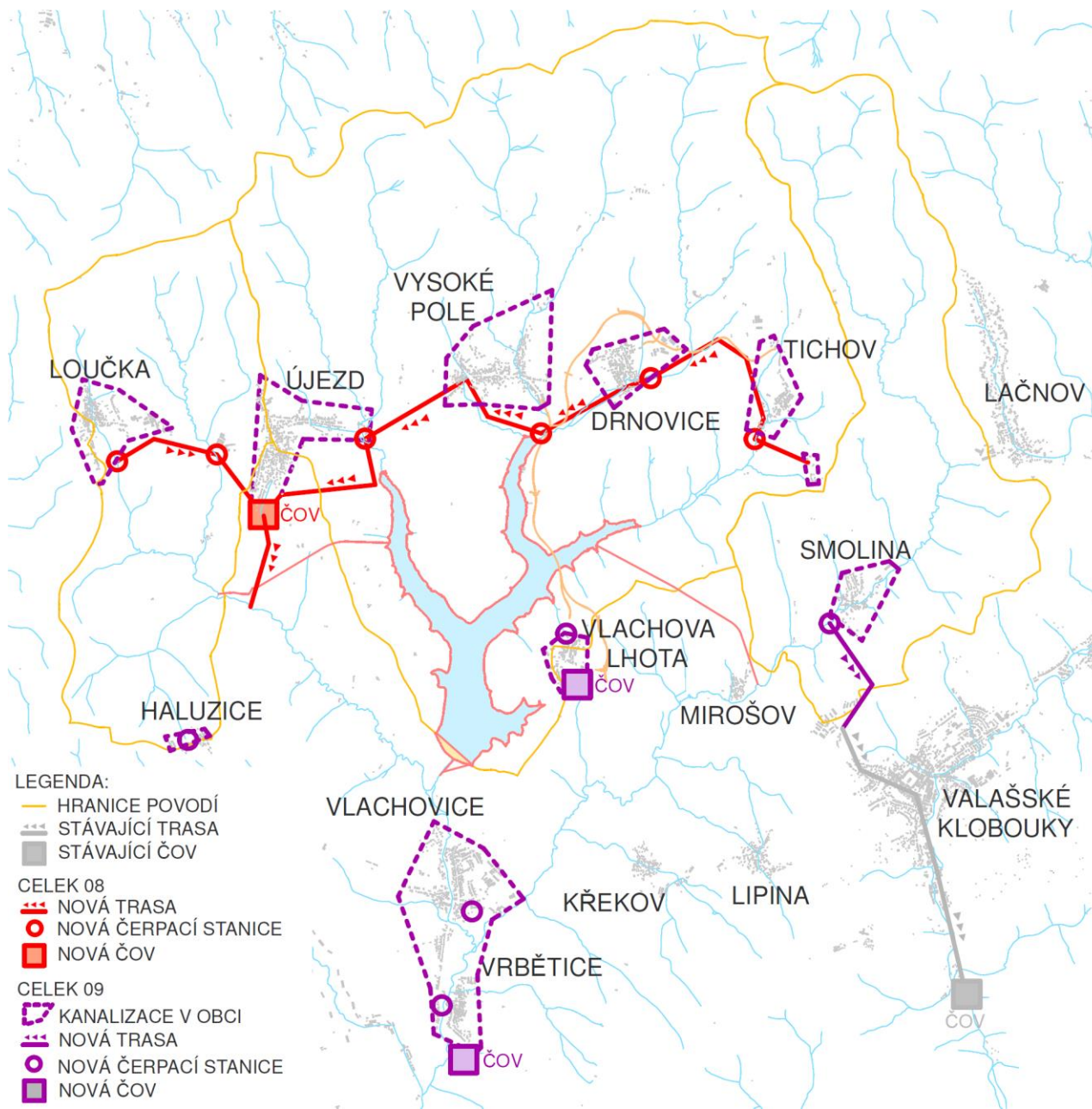


Sledovaný profil	Koncentrace $P_{celk}$ [mg/l]	Vstup $P_{celk}$ do VN Vlachovice [kg/rok]
Vlára – konec vzdutí	0,188	806
Benčice – konec vzdutí	0,141	288
Tichovský potok – konec vzdutí	0,156	208
Sviborka – převod	0,081	162
Smolinka – převod	0,061	152
<b>Vlára – hráz</b>	<b>0,141</b>	-
<b>Vstupy do VN Vlachovice celkem</b>	-	<b>1 722</b>

\* Požadovaný limit koncentrace  $P_{celk}$  pro zamezení eutrofizace je 0,05 mg/l



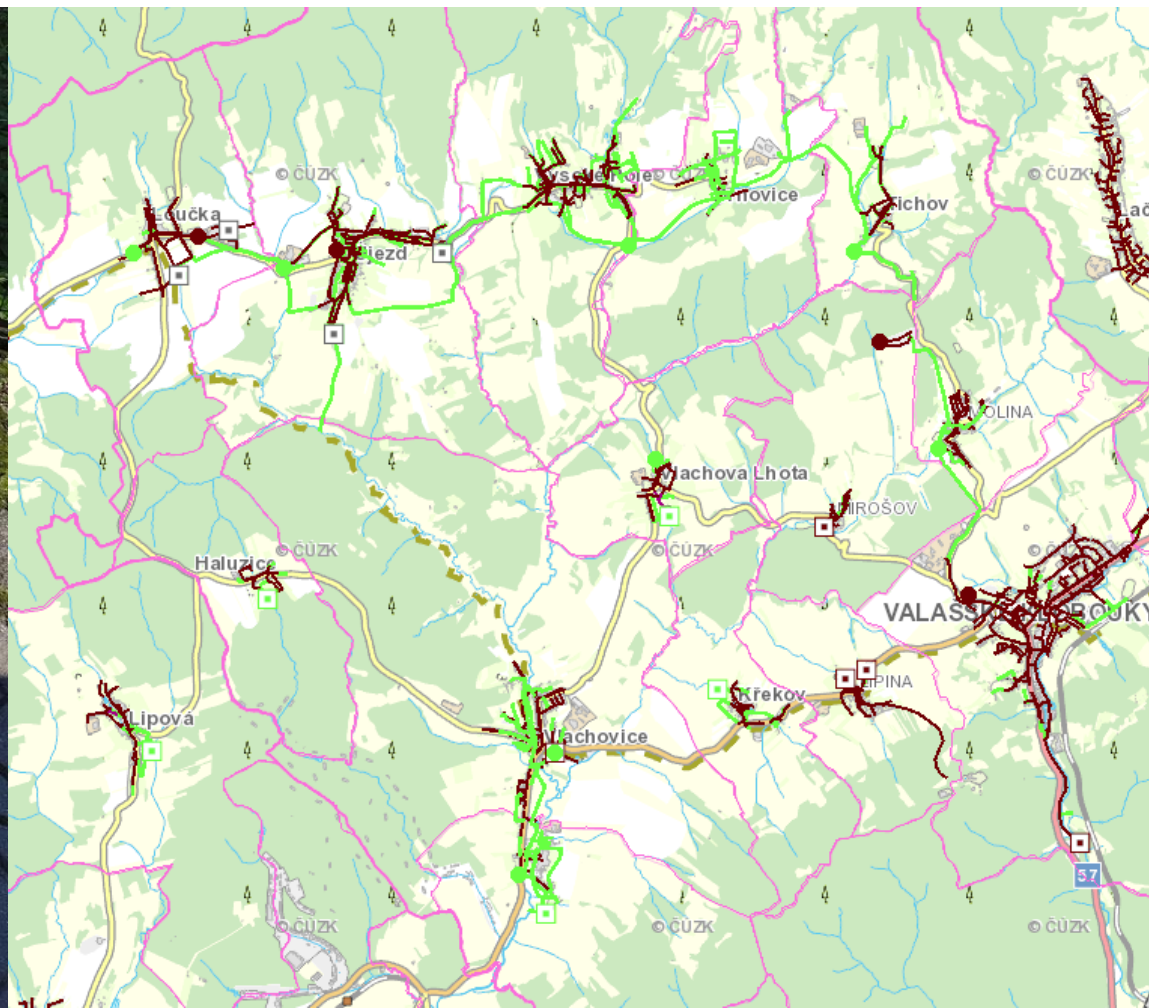
# ŘEŠENÍ NAKLÁDÁNÍ S ODPADNÍ VODOU





# SOUVISEJÍCÍ PRÁCE

- PASPORTIZACE
- PRVK ZK

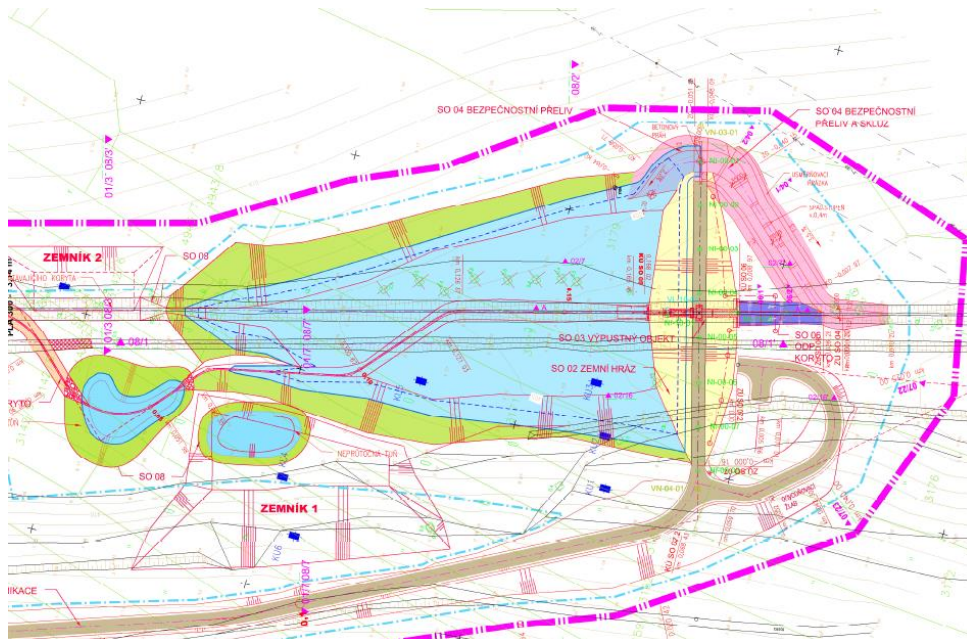




[illegible]



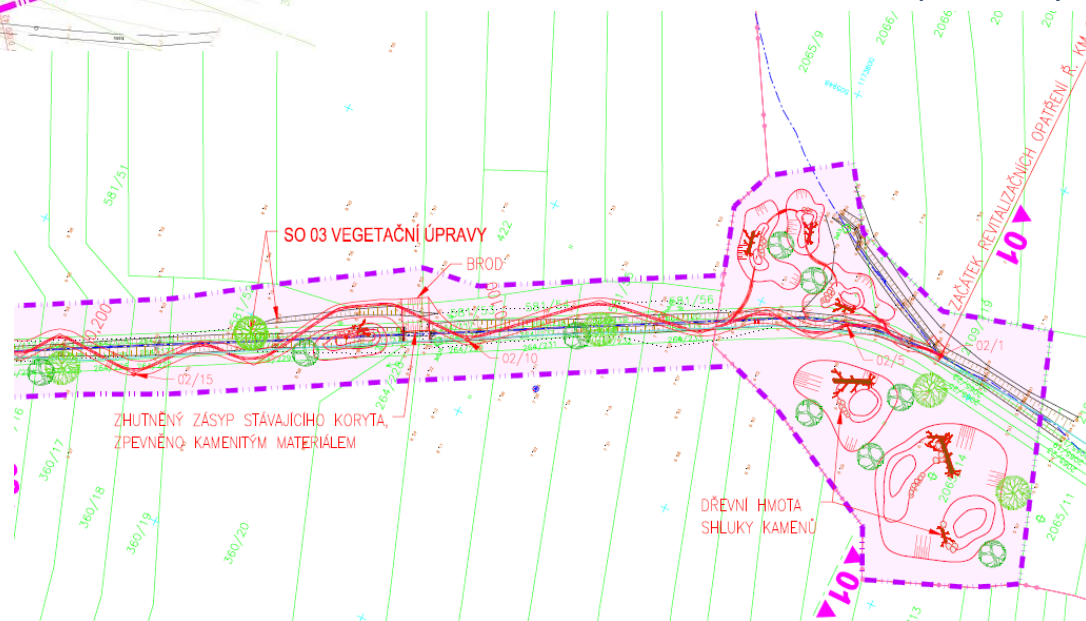
# PŘÍRODĚ BLÍZKÁ OPATŘENÍ



Příklad MVN (Újezd)



Příklad revitalizace (Loučka)





# PROJEKTOVÁ PŘÍPRAVA







# VODNÍ DÍLO VLACHOVICE



**[WWW.VDVLACHOVICE.PMO.CZ](http://WWW.VDVLACHOVICE.PMO.CZ)**

Vodní nádrže 2022, Brno

snímek 16



# Děkuji za pozornost

Ing. Prokop Galatík

Povodí Moravy, s.p., Útvar strategických projektů

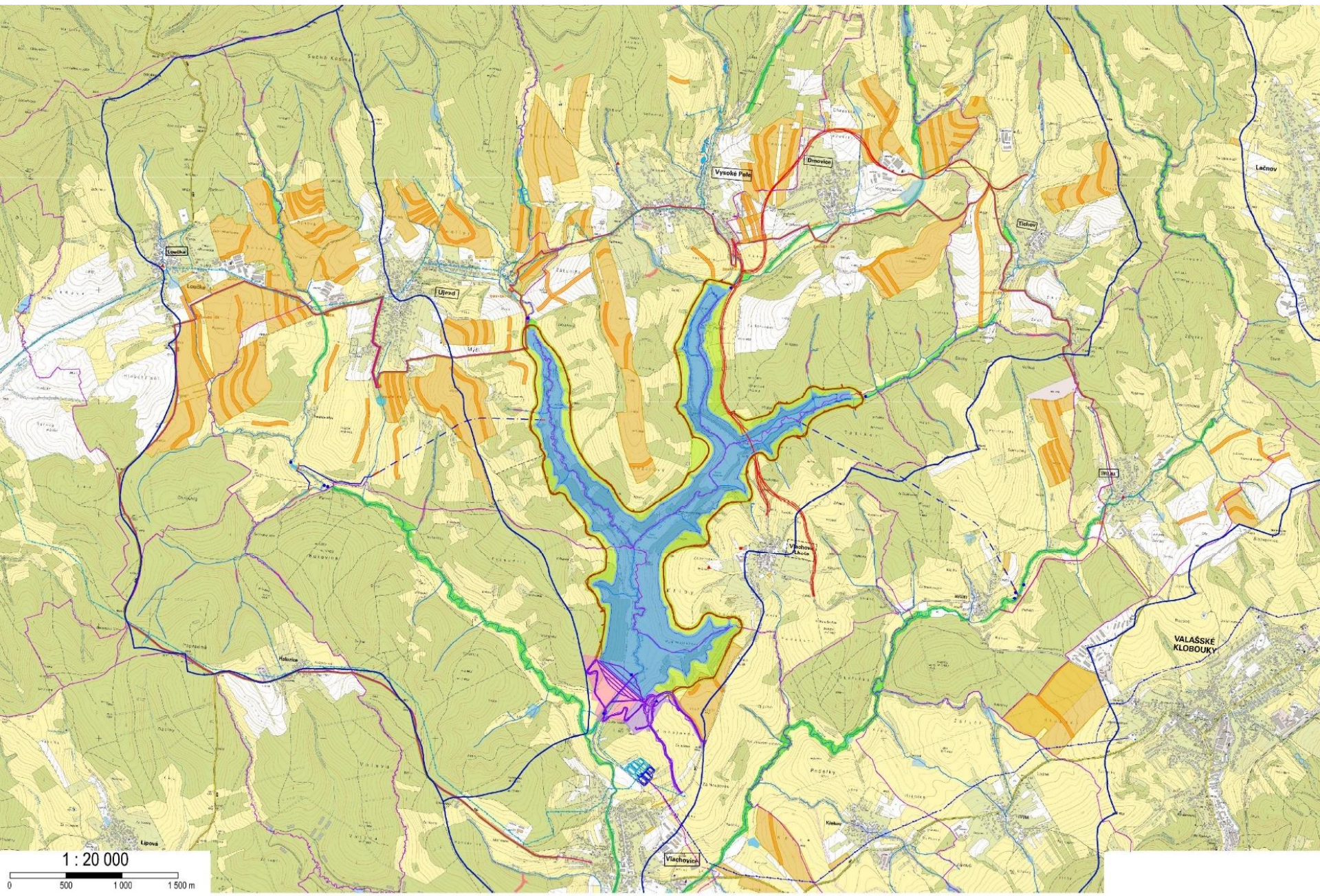
[galatik@pmo.cz](mailto:galatik@pmo.cz)

Vodní nádrže 2022, Brno 26. 10. 2022





# SKLADBA ZÁMĚRU – PŘEHLEDNÁ MAPA





# MAJETKOPRÁVNÍ VYPOŘÁDÁNÍ

10/2021

10/2022

