

# MĚŘÍCÍ LOĎ POVODÍ MORAVY, S.P.

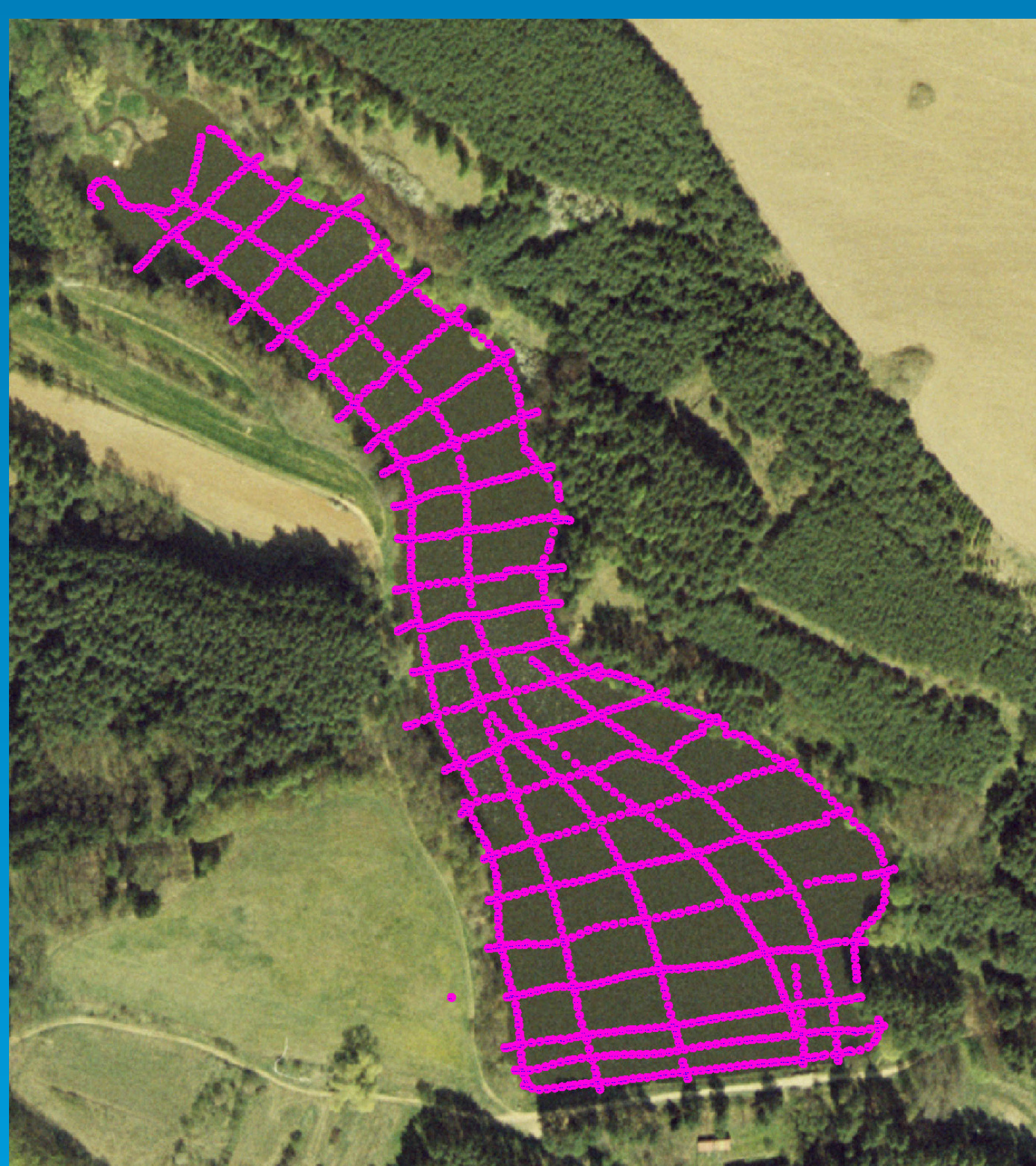
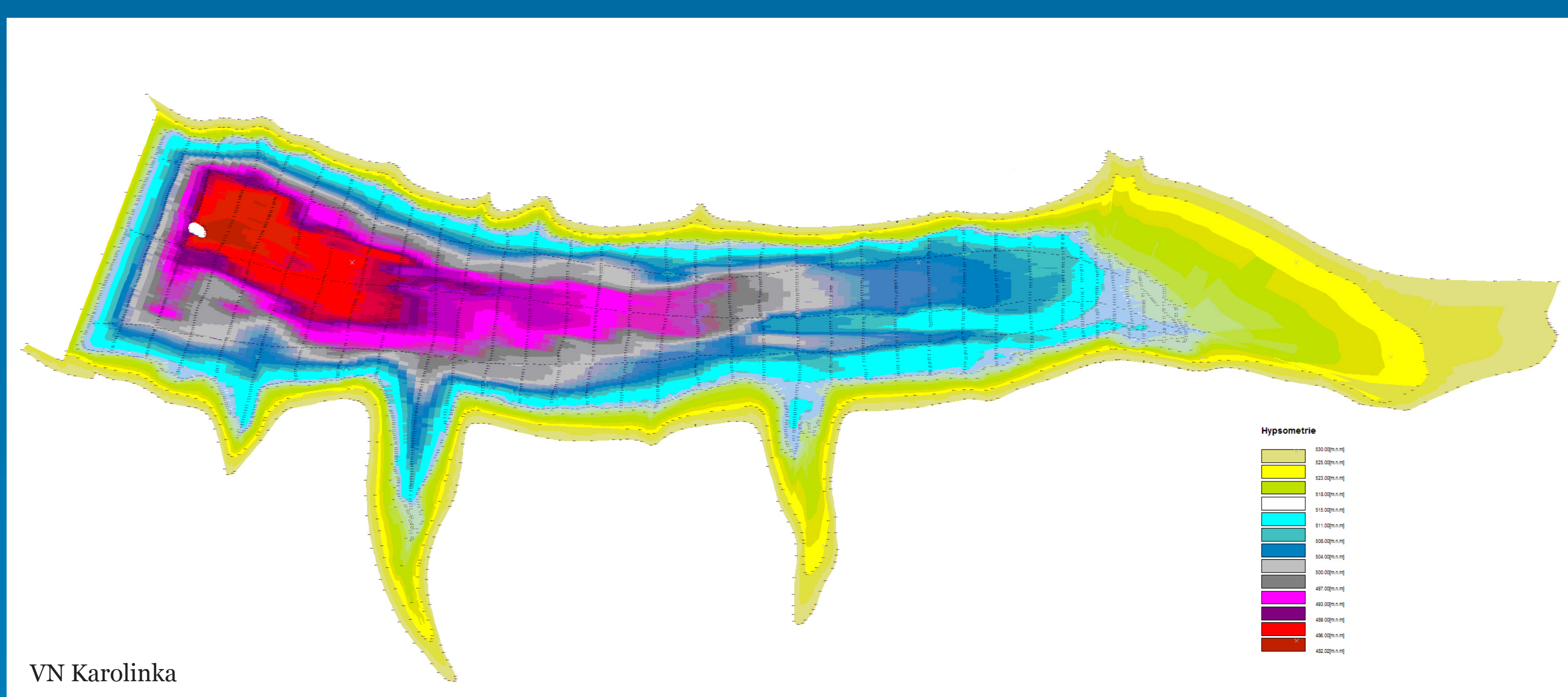
Povodí Moravy, s.p. je provozovatelem speciálního motorového plavidla určeného k měření hloubek na vodních nádržích. Loď je přepravována na vlastním podvozku s navijákem za pomoci terenního automobilu. Podmínkou pro použití měřicí lodi je zpevněný sjezd do nádrže, případně dostatečně velká zpevněná plocha pro jeřáb, pro spuštění lodi na hladinu.

Vlastní měření provádí dvojčlenná posádka pomocí ultrazvukového hloubkoměru německé firmy ALLIEDSIGNAL ELAC Nautik, který je schopen měřit dno v rozmezí od 0,3 do 9999 m pod hladinou. Echograf vysílá dva druhy pulsů, a to 200 kHz k odrazu od „měkkého dna“ a 30 kHz k odrazu od „tvrdého dna“.

Veškerá měřená data mají prostorovou informaci ve formátu souřadnic y, x, z v souřadném systému JTSK a výškovém systému Bpv. Tyto souřadnice jsou získávány pomocí satelitního systému GPS švýcarské firmy LEICA. Přesnost měření je v řádech cm.



Výsledky měření umožní přesně vypočítat jak míru zanesení, tak i objemy vodních nádrží, a současně slouží pro vypracování digitálního modelu terénu, který je potřebný pro realizaci připravovaných protipovodňových opatření. Opakovaná měření pak umožní také zjistit jak rychle se jednotlivá vodní díla zanášejí.



## Měření na nádržích a tocích měřicí lodí Povodí Moravy, s.p.

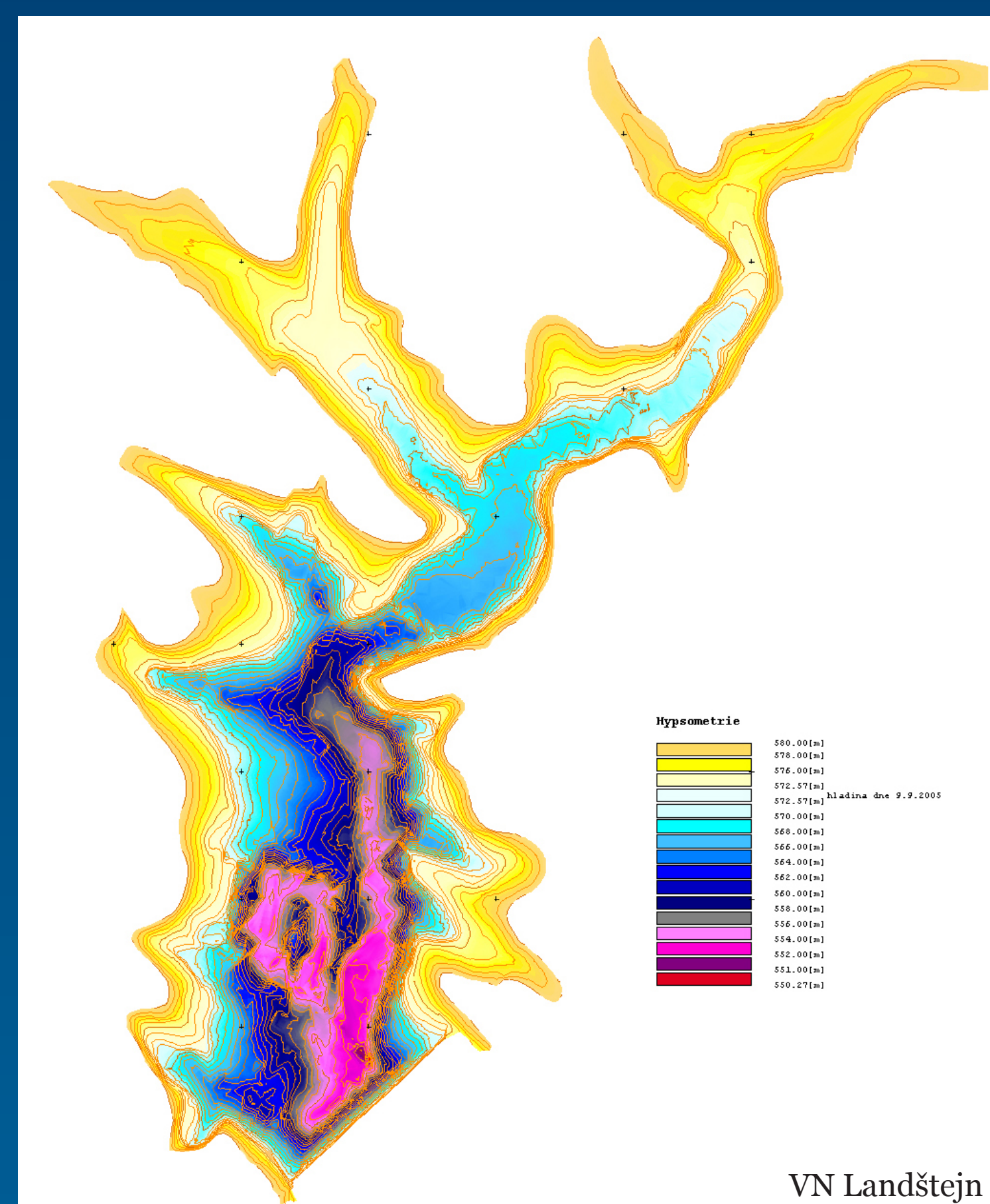
Během léta roku 2007 se uskutečnilo zaměření dna Brněnské přehrady. V rámci měření bylo celkem zaměřeno cca 29000 podrobných bodů ve 210 příčných a několika podélných profilech, které jsou ve vzdálenostech cca 50 m i kratších, dle charakteru terénu. Výsledky měření umožnily vypočítat jak míru zanesení, tak i objem vodní nádrže. Naměřená data zároveň posloužila pro vypracování digitálního modelu terénu.

Podobně byly za uplynulou dobu pomocí měřicí lodi zdokumentovány VN Vír I, VN Nové Mlýny, VN Nová Říše, VN Karolinka, VN Koryčany, VN Landštejn, VN Ludkovice, VN Luhačovice, VN Opatovice, VN Letovice, VN Boskovice, VN Plumlov, Podhradský rybník, VN Moravská Třebová, Bařův kanál, hraniční tok Dyje nad soutokem s Moravou, splavné úseky Moravy a další toky a nádrže ve správě Povodí Moravy, s.p.

## Měření ostatních nádrží měřicí lodí Povodí Moravy, s.p.

Kromě veškerých údolních nádrží a toků ve správě Povodí Moravy, s.p. měříme na základě požadavků externích zákazníků nádrže i menší rybníky, kde je nutno zjistit aktuální stav zanesení.

Z větších externích zakázek to bylo například zaměření VN Vrchlice pro Povodí Labe, s.p., VN Dalešice pro ČEZ, kontrolní zaměření šterkoviště u města Mohelnice, periodické měření odkalovacích nádrží na ostravsku pro OKD, VN Lubí pro město Třebíč a další.



## Technické parametry lodi:

- hmotnost včetně přístrojů: cca 600 kg
- délka: 4 m
- šířka: 1,5 m
- ponor: 0,6m.

