

**Libuše Opatřilová**

# **Vodní nádrže jako silně ovlivněné vodní útvary aneb co po nás Evropa vlastně chce?**

# Přehled

- Vodní nádrže jako silně ovlivněné vodní útvary
- Činnost pracovní skupiny pro harmonizaci metod hodnocení ekologického potenciálu silně ovlivněných vodních útvarů
- Návrhy zmírňujících opatření pro dosažení dobrého ekologického potenciálu
- Návaznost na reporting plnění Rámcové směrnice o vodách
- Závěr



# **Vodní nádrž - silně ovlivněný vodní útvar v kategorii jezero**

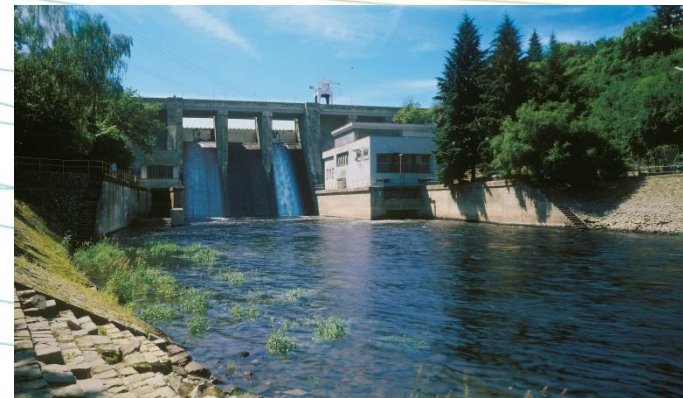
- dle schválené metodiky jsou to všechny vodní útvary stojatých vod
- změněná hydromorfologie brání dosažení dobrého ekologického stavu
- změněná hydromorfologie z důvodu užívání vodního útvaru





# Užívání vodního útvaru

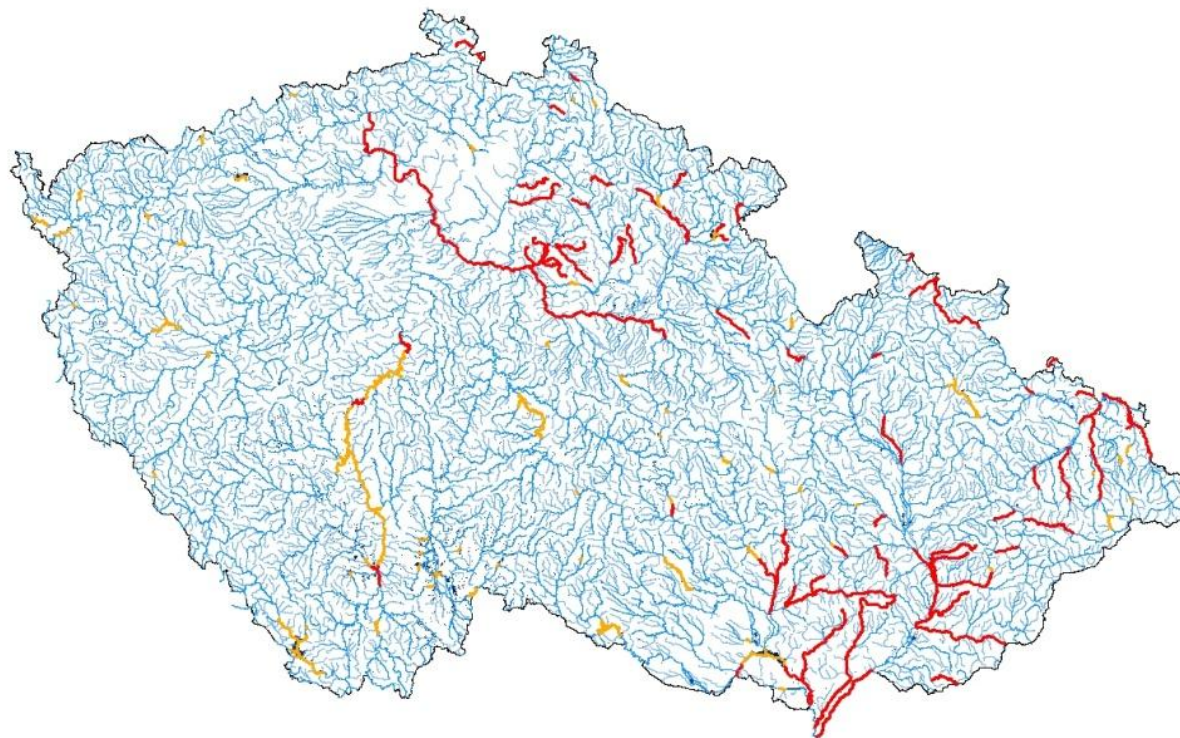
- plavba
- zásobování pitnou vodou
- výroba elektrické energie
- protipovodňová ochrana
- závlahy
- odběry vod pro průmysl
- chov ryb
- rekreace
- individuálně posuzované přírodní kulturní nebo historické hodnoty



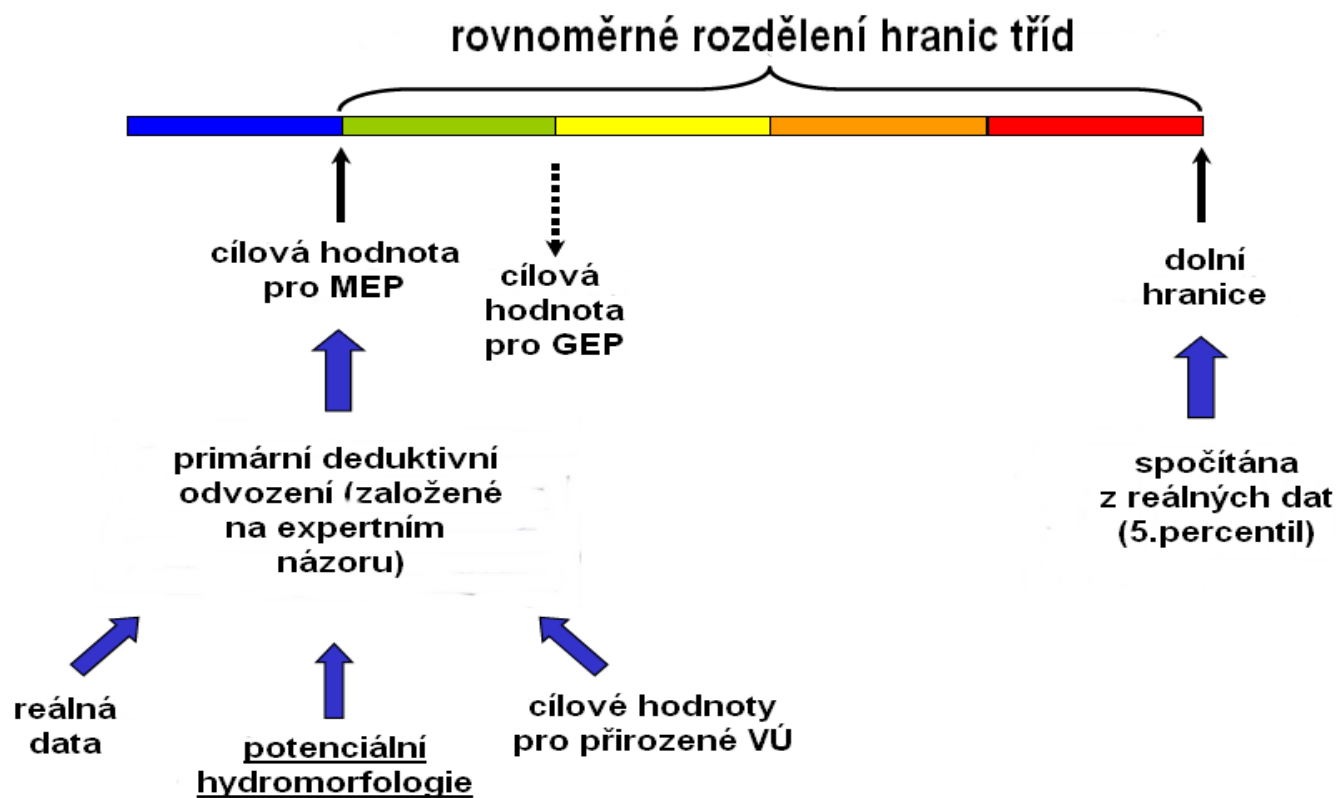


## 77 vodních útvarů v kategorii jezero

- 55 nádrží
- 18 rybníků
- 4 umělé vodní útvary



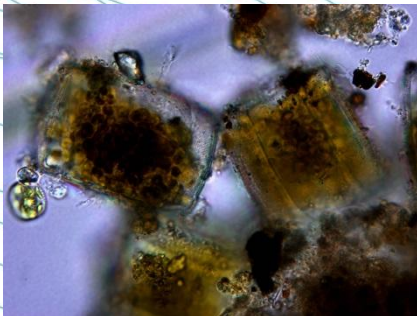
# Rozdělení hranic tříd ekologického potenciálu





# Hodnocení ekologického potenciálu vodních nádrží (Borovec a kol., 2013)

- hodnocení složek biologické kvality – fytoplankton, makrofyta, ryby
- hodnocení podpůrných složek
  - hydromorfologie
  - všeobecné fyzikálně-chemické parametry – průhlednost, teplota vody, nasycení kyslíkem, pH, P<sub>celk</sub>
  - specifické znečišťující látky





# **Pracovní skupina pro harmonizaci metod hodnocení ekologického potenciálu silně ovlivněných vodních útvárů**



## **Společná implementační strategie**

### **Řídící koordinační skupina**

#### **Pracovní skupiny**

Ecostat - interkalibrace (porovnávání) a klasifikace ekologického stavu

Pracovní podskupina pro harmonizaci metod hodnocení ekologického  
potenciálu silně ovlivněných vodních útvarů



## **Cíl pracovní skupiny**

**Nalezení souladu v přístupech jednotlivých členských států k hodnocení dobrého ekologického potenciálu silně ovlivněných vodních útvarů**



# Dotazníky (Questionnaire)

- problematika samotného vymezení silně ovlivněných vodních útvarů
- metody zjišťování hydromorfologického stavu vodních útvarů
- zmírňující opatření pro dosažení dobrého ekologického potenciálu



# Zmírňující opatření pro dosažení dobrého ekologického potenciálu

- které vlivy jsou řešeny a jaká zmírňující opatření jsou navrhována
- jak se daná opatření používají
- formálnost procesu a kritéria pro použití či nepoužití daného opatření
- zda musí být použito (realizováno) pro dosažení dobrého ekologického potenciálu anebo zda existují výjimky



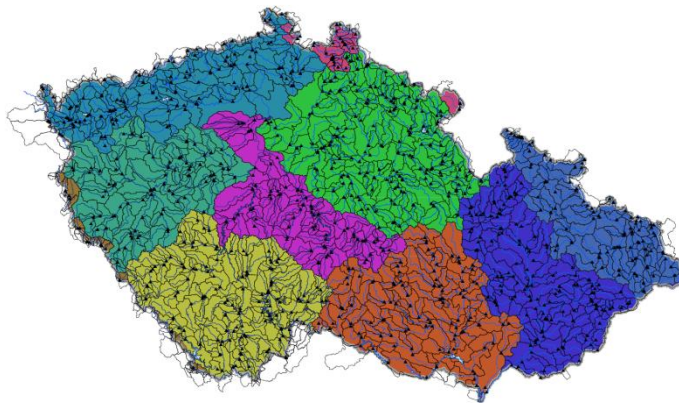


# Kdy aplikovat zmírňující opatření (užívání – dopady- opatření)

- snížená nebo přerušená průchodnost řeky pro migraci ryb
- uměle extrémně nízké průtoky nebo dlouhotrvající nízké průtoky
- ztráta nebo redukce dostatečného průtoku pro zahájení a udržení rybích migrací
- ztráta, redukce nebo absence proměnlivého proudění
- rychle se měnící proud (včetně špičkování)
- kontinuita toku pro sediment přerušena či redukována
- umělé extrémní změny hladiny vody ve vodní nádrži
- změny proudění v toku - rybníky a malé nádrže
- změny teploty vody



# Návaznost na reporting plnění Rámcové směrnice o vodách NPP - WISE



VÚV  
TGM

- detailní popis metodologie určení silně ovlivněných vodních útvarů, včetně identifikace podstatných změn charakteru vodních útvarů, typů fyzických změn uvažovaných pro vymezení HMWB
- **kritéria použitá pro hodnocení významného negativního vlivu na využívání vodního útvaru**
- **vyhodnocení lepších environmentálních variant, při jejichž použití by mohlo být dosaženo stejných benefitů jinými způsoby než užíváním v silně ovlivněných vodních útvarech**
- zmírňující opatření bez významného vlivu na užívání vodního útvaru nebo širší okolí, která byla navržena pro dosažení dobrého ekologického potenciálu



# Závěr

- hodnocení vodních nádrží zaměřeno především na živinové podmínky v nádržích
- chybí metodický postup na hodnocení stavu hydromorfologie vodních nádrží
- chybí návrhy opatření pro zlepšení hydromorfologického stavu nádrží = zmírňující opatření





# Děkuji za pozornost



libuse\_opatrilova@vuv.cz