

„Koupací oblasti“ ČR a problémy s jejich vymezováním

Petr Pummann, Filip Kothan

Státní zdravotní ústav

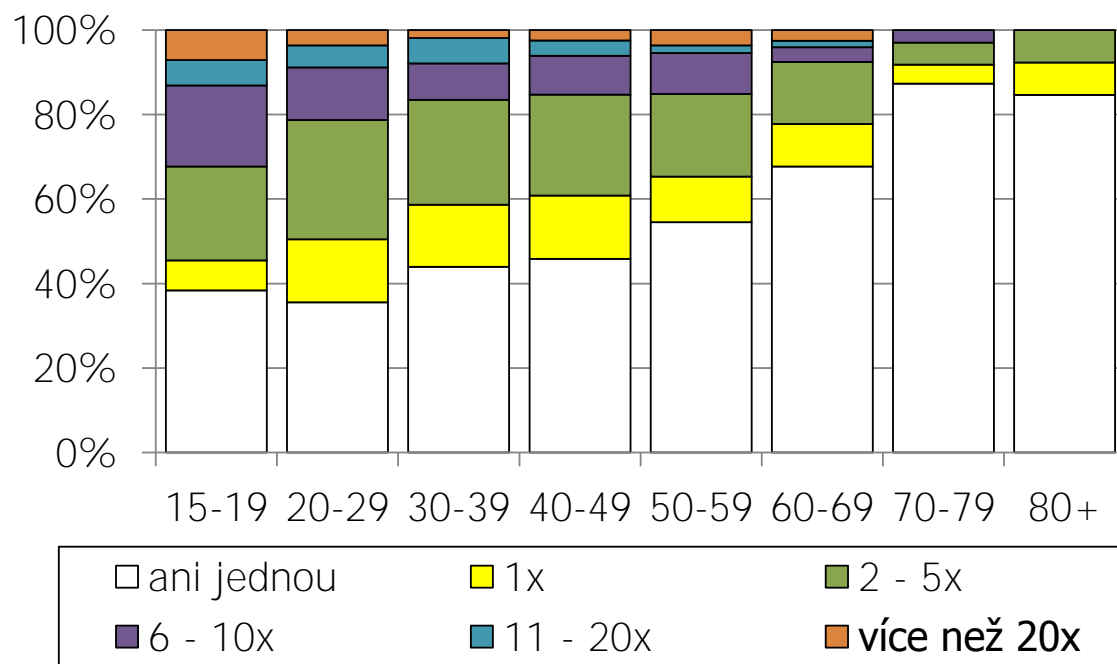
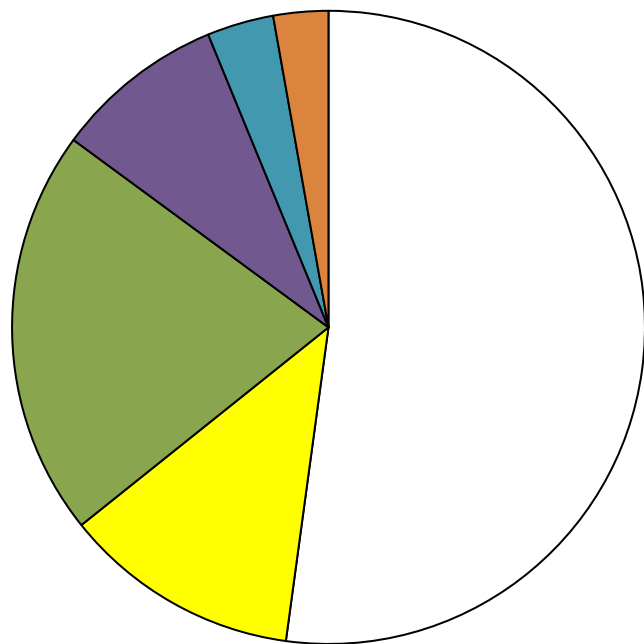
konference Vodní nádrže 2015

6. - 7. 10. 2015, Brno

Kolik lidí se u nás koupe?

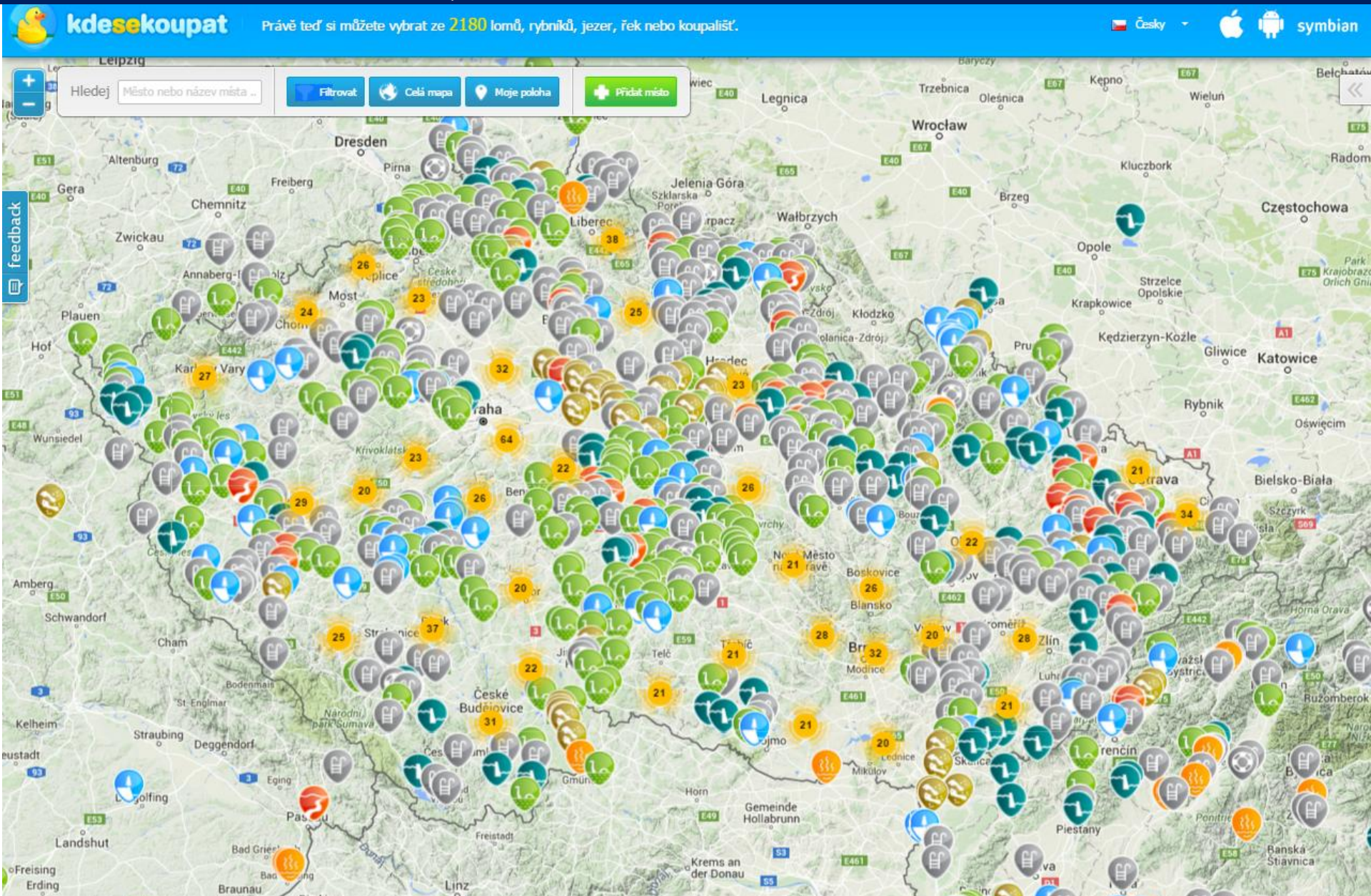
INRES-SORES (2014) - reprezentativní vzorek populace >15 let; 1810 respondentů

Listopad 2014: Odhadněte, kolikrát jste se v letošním roce (včetně dovolených) koupal/a v přírodním koupališti? Přírodním koupalištěm myslíme přehrady, zatopené lomy, rybníky, řeky, ne však moře a veřejné bazény.



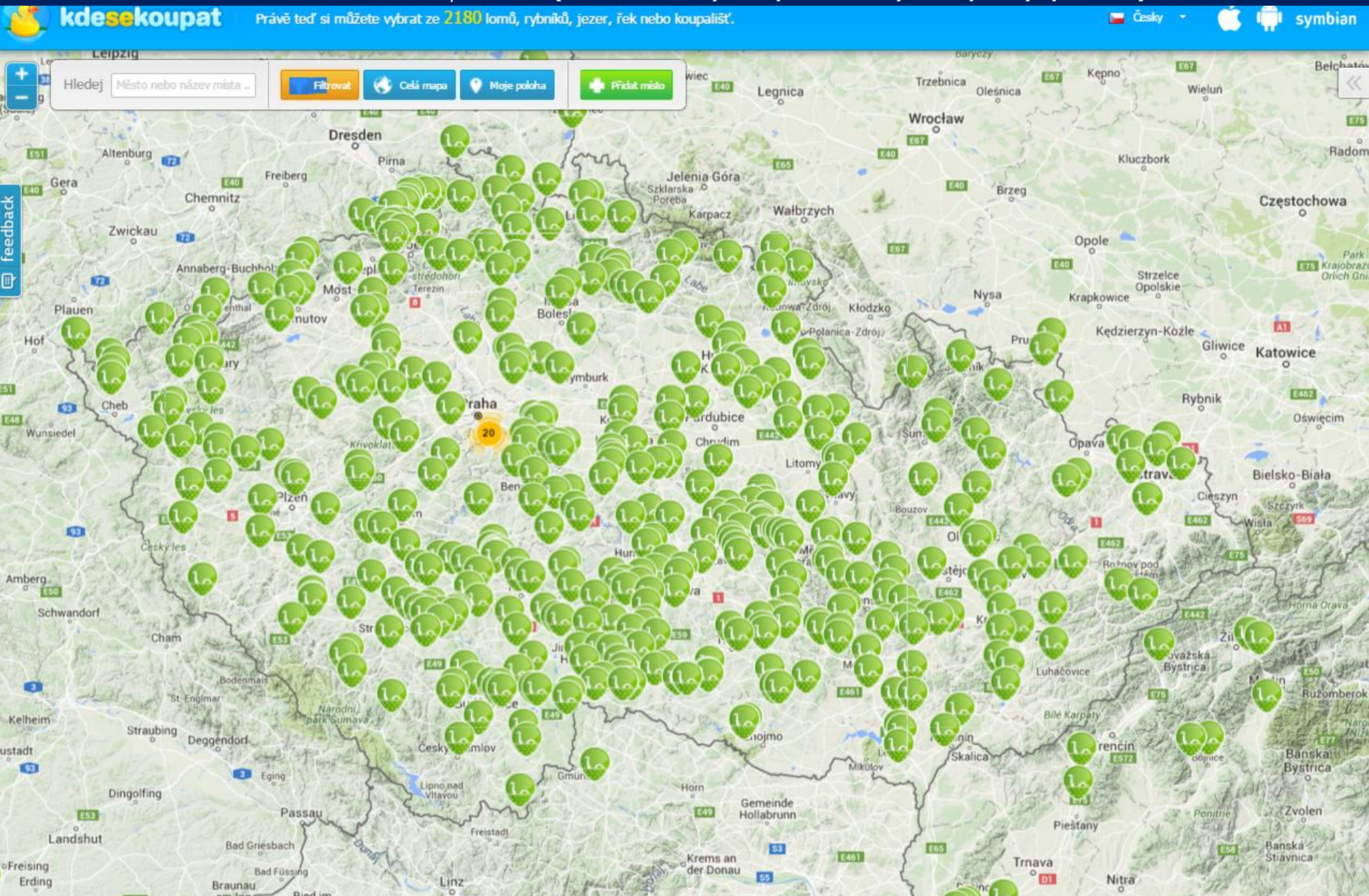
Kde se u nás lidé koupou?

www.kdesekoupat.cz (uživatelsky doplňovaný mapový portál)



Kde se u nás lidé koupou?

www.kdesekoupat.cz (uživatelsky doplňovaný mapový portál)



Kde se u nás lidé koupou?

www.kopacivody.cz (mapový portál „oficiálně“ sledovaných vod)



Kategorizace vod ke koupání

- s provozovatelem x bez provozovatele
- podle charakteru („přírodní“ x zpevněné dno a břehy; zdroj vody a možnost jej nějak regulovat)
- počet koupajících se

Povrchové vody vhodné ke koupání
„koupací oblasti“



Přírodní koupaliště - nádrže ke koupání
„betoňáky“



Přírodní koupaliště provozovaná
na povrchových vodách



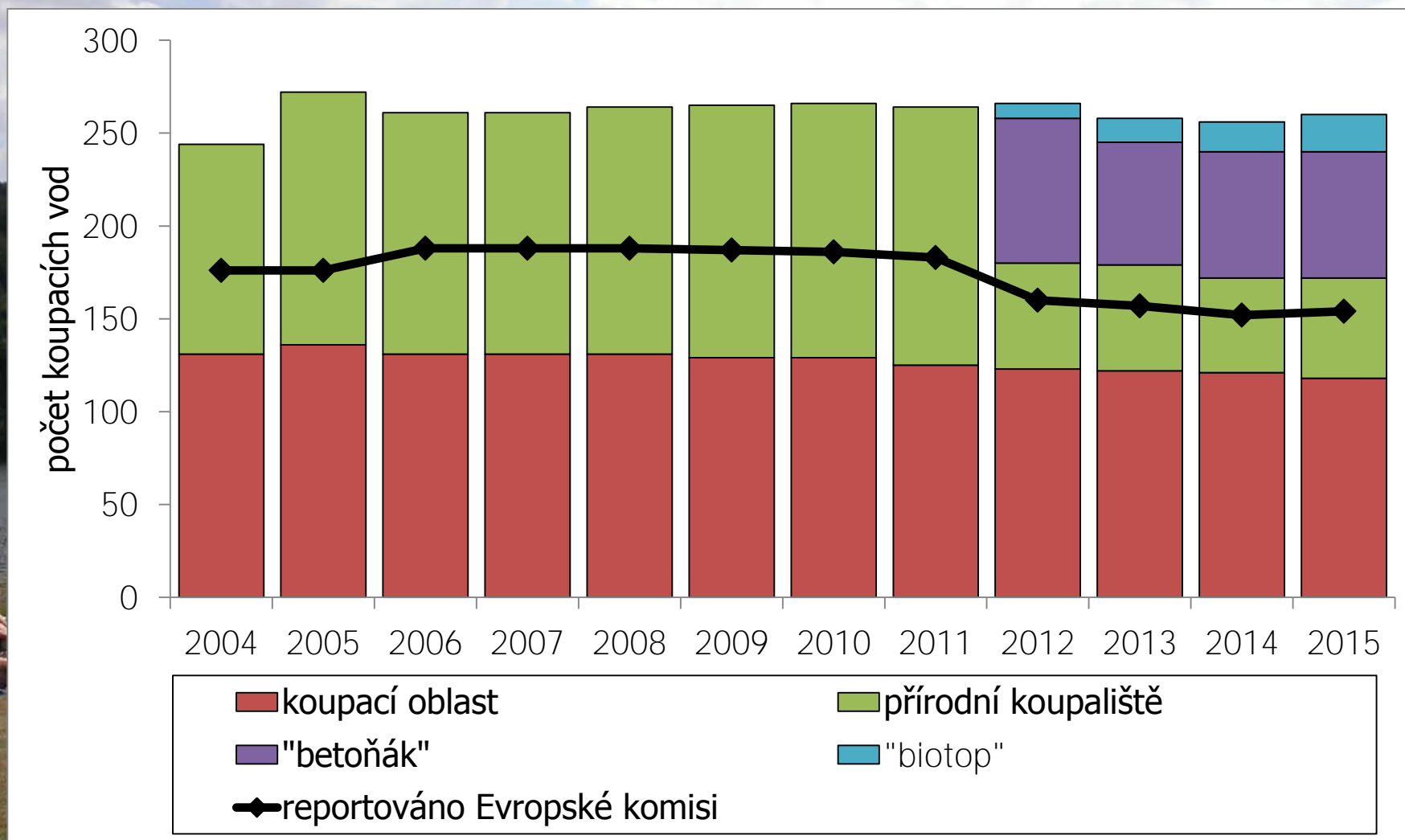
„Přírodní biotopy“

Stavby povolené k účelu koupání vybavené systémem
přírodního způsobu čištění vody ke koupání



Kolik máme vod ke koupání?

Data Informační systém PiVo



Výběr vod ke koupání

- vyhláška č. 159/2003 Sb. kterou se stanoví povrchové vody využívané ke koupání osob (do roku 2011)
 - seznam koupacích oblastí novelizovaný v letech 2006 a 2008
- seznam podle §6g zákona o ochraně veřejného zdraví
 - od koupací sezóny 2012 je vydán každoročně
 - seznam má dvě části
 - vody ke koupání, kde lze očekávat, že se v nich bude koupat velký počet osob a nebyl pro ně vydán příslušným orgánem ochrany veřejného zdraví trvalý zákaz koupání
 - přírodní koupaliště místního významu
 - všechny vody v seznamu musí být monitorovány a informace zveřejňovány
 - pro lokality v první části seznamu musí být sestaven profil vod ke koupání, v jejich blízkosti musí být informační tabule a v případě nevyhovující kvality vody musí být provedena nápravná opatření
- spolupráce MZd (KHS, SZÚ), MŽP (VÚV) a MZe (Povodí)

Co rozhoduje o zařazení lokality mezi koupací vody?

- přítomnost provozovatele
- počet koupajících se
- kvalita vody
- podle přítomnosti základního vybavení na břehu (WC, odpadkové koše, parkování, ...)
- další účely, ke kterým voda slouží
- ...

Vývoj výběru lokalit v seznamu

- výběr KHS podle zadání MZ ČR před rokem 2003, kdy byla vydána vyhláška č. 159/2003 Sb.
 - požadavky směrnice 76/160/EHS, především, že se vztahuje na „*všechny tekoucí nebo stojaté sladké vody nebo jejich části a mořské vody, v nichž je koupání výslovně povoleno příslušným orgánem členského státu nebo koupání není zakázáno a tradičně ho provozuje velký počet koupajících se*“
- následně pak již jen mírné úpravy
 - nejvíce v roce 2011 po transpozici směrnice 2006/7/ES
 - přeřazení některých lokalit jako místního významu

Důvody k vyřazování a nezařazování lokalit do seznamu

Redukce počtu míst na jedné nádrži

Slezská Harta ze šesti na tři (2006)



Ztráta zájmu o koupání na lokalitě

Vybudování umělého koupaliště v blízkosti (Jindřichův Hradec – Vajgar)



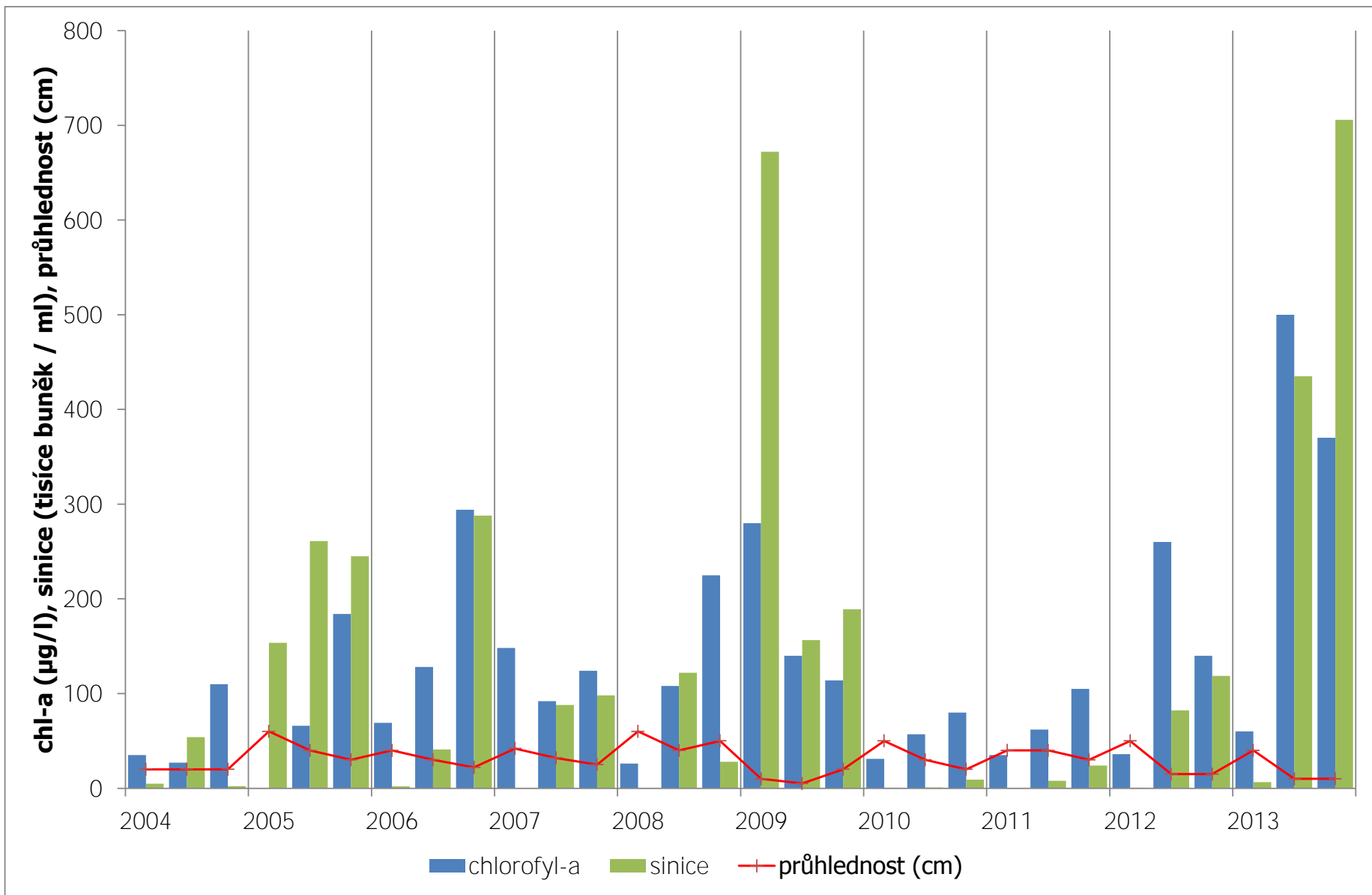
Ztráta zájmu o koupání na lokalitě

Vybudování umělého koupaliště v blízkosti (Jindřichův Hradec – Vajgar)



Ztráta zájmu o koupání na lokalitě

Špatná kvalita vody (Jedovnice – rybník Olšovec)



Ztráta zájmu o koupání na lokalitě

Střet zájmu s rybářským obhospodařováním (Komárovský rybník – vyřazen 2014)

Rybník Hrachovec

- velmi aktivní skupina „koupáčů“ bojující za zařazení lokality do seznamu
- KHS nebyla proti
- nesouhlas především rybáři

Probíhající těžba

vyřazení několika lokalit (vyřazení lokalit v roce 2006)



Jezero Poděbrady, 7.9.2014

Nezařazení lokalit kvůli špatné kvalitě vody

řeky, řeky, řeky (Berounka nad Prahou, Jizera, ...) – nevyhovující mikrobiologie



Berounka – Mokropsy 20.8.2012

Plně vybavené a sledovaná neoficiální lokalita

Sadská (okres Nymburk) - placené parkoviště, záchody, občerstvení, odpadkové koše, město sleduje kvalitu vody a dává výsledky na internet

Protokol o zkoušce č. 2015/2843

Místo odběru: Středočeský kraj, Sadská, jezero, Poří Rybářkou, vz.č. 3529
Odběr provedl: Miroslav Šena Datum odběru: 27.07.2015 12:35
Přijem provedl: Stupka Jan Ing. Datum příjmu: 27.07.2015 Datum zahájení analýz: 27.07.2015
Klasifikace vzorku: voda povrchová Datum dokončení: 31.07.2015

Název rozboru	Výsledek	Jednotka	Výpis limitní hodnoty **	Nejistota měření	Zpracováno dle metody
počet organismů (mikroskop.obraz)	5394	jedinci/ml		± 20 %	SOP 38 (ČSN 75 7712)
Cyanophyceae	208	jedinci/ml			SOP 38 (ČSN 75 7712)
Chrysophyceae	688	jedinci/ml			SOP 38 (ČSN 75 7712)
Bacillariophyceae	8	jedinci/ml			SOP 38 (ČSN 75 7712)
Dinophyceae	88	jedinci/ml			SOP 38 (ČSN 75 7712)
Cryptophyceae	180	jedinci/ml			SOP 38 (ČSN 75 7712)
Chlorophyceae-Volvocales	4000	jedinci/ml			SOP 38 (ČSN 75 7712)
Chlorococcales	16	jedinci/ml			SOP 38 (ČSN 75 7712)
Ulothrichales	66	jedinci/ml			SOP 38 (ČSN 75 7712)
Conjugatophyceae	12	jedinci/ml			SOP 38 (ČSN 75 7712)
Euglenophyceae	128	jedinci/ml			SOP 38 (ČSN 75 7712)
sinice	3926	buňky/ml		± 20 %	+ SOP 38 (ČSN 75 7717)
abioseston (mikroskop. obraz)	2	%			SOP 39 (ČSN 75 7713)
chlorofyl a	29	µg/l		± 20 %	subdodávka 1***

Svátek má Eliska

Státní svátky a významné dny na dnešek:

- Světový den lidských sídel
- Světový den architektury
- Mezinárodní den učitelů

Zítřka má svátek Hanuš

AKTUÁLNÍ POČASÍ

Počasí zítřka:
6. 10. 2015 18/8°C



Bude polojasno až oblačno, místy přeháňky. Ráno místy nebo zataženo nízkou oblačností. Denní teploty 16 až 20°C. Noční teploty 10 až 6°C.

Přílohy

- [Protokol - kvalita vody v jezeře.pdf](#)
- [Protokol - kvalita vody v jezeře.pdf](#)

Vytvořeno: 5. 9. 2015
Poslední aktualizace: 5. 9. 2015 20:35
Autor:

[<Zpět na Aktuality](#)

ics.html

CZ en de

rozšířené vyhledávání

RMACE



VOLNÝ ČAS



KONTAKTY

MENU

Události ve městě

Aktuality

Kulturní informační centrum

Úřední deska

Sadské noviny

Životní situace

Ankety

Tiskové zprávy

MĚSTSKÝ ÚŘAD SADSKÁ

Telefon: 325 594 261-2 Fax: 325 594 297

Email: info@mesto-sadska.cz

Elektronická podatelna: epodatelna@mesto-sadska.cz

Datová schránka: trutbz7

KALENDÁŘ

Plně vybavené a sledovaná neoficiální lokalita

pískovna Tišice (Neratovice) - placené parkoviště, záchody, občerstvení, odpadkové koše, město zřejmě nemá zájem o sledování

Místy i aktivní nezájem o
zařazení lokality do seznamu:

Dalešická přehrada přesun
sledování z Autocampu Wilsonka
Hartvíkovice na Koněšínskou pláž

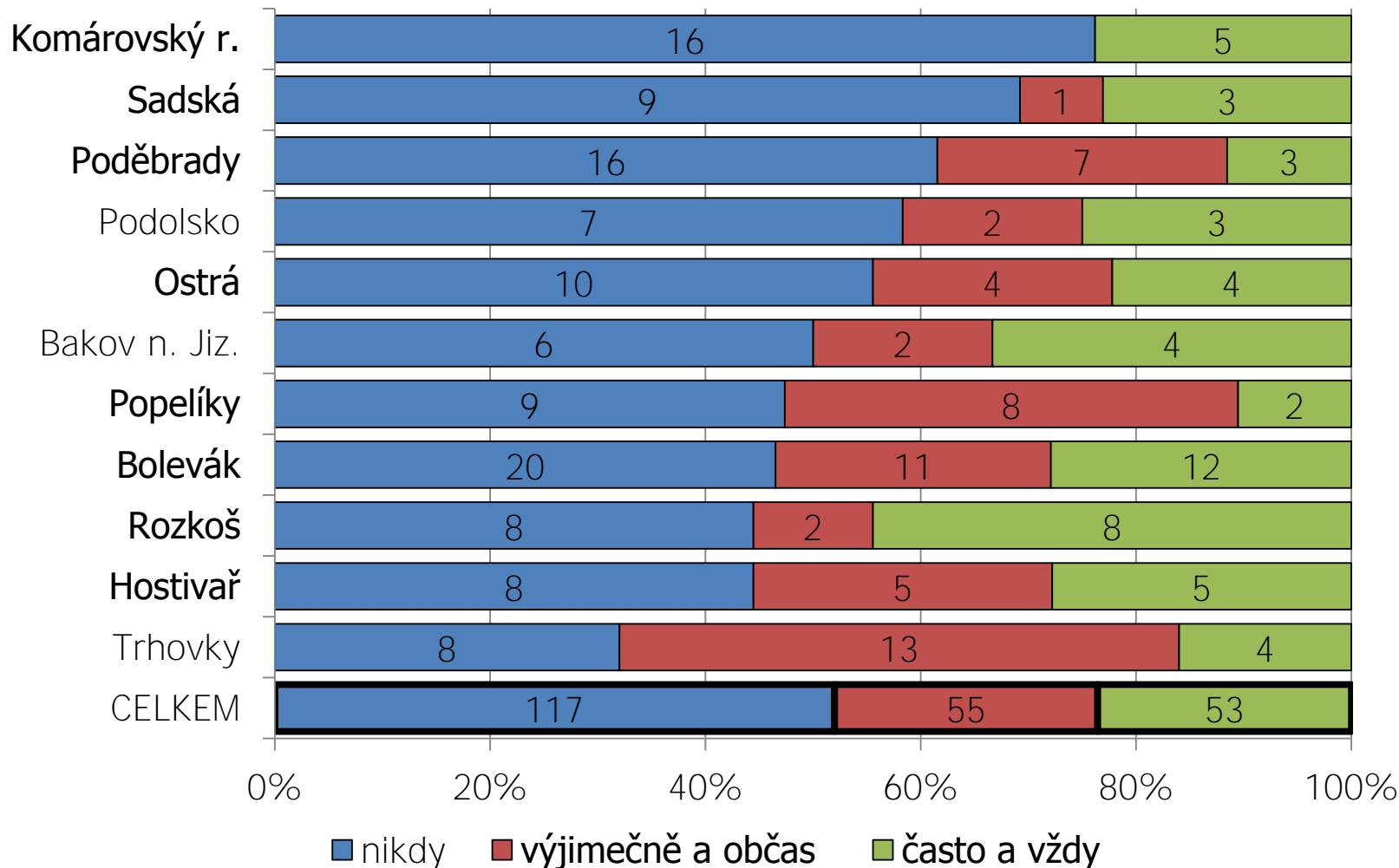


Je seznam vod ke koupání a
systém výběru a nastaven
špatně?

Zajímají veřejnost informace o kvalitě vody?

Výsledky části dotazníkových šetření na plážích v letní sezóně 2015 (SZÚ a VÚV TGM)

Zjišťujete si informace o kvalitě vody, do které se jedete koupat?



Děkuji za pozornost



V prezentaci byly **využity** poznatky **získané** při řešení projektu **Technologické** agentury **ČR** programu **Omega TD 020161 - "Vodní rekreace – koupání** v přírodních koupalištích a dalších povrchových vodách.



Program Omega