

VODOHOSPODÁŘSKÉ LABORATOŘE POVODÍ MORAVY, S.P.



Zkušební laboratoř akreditovaná Českým institutem pro akreditaci, o.p.s. podle ČSN EN ISO/IEC 17025

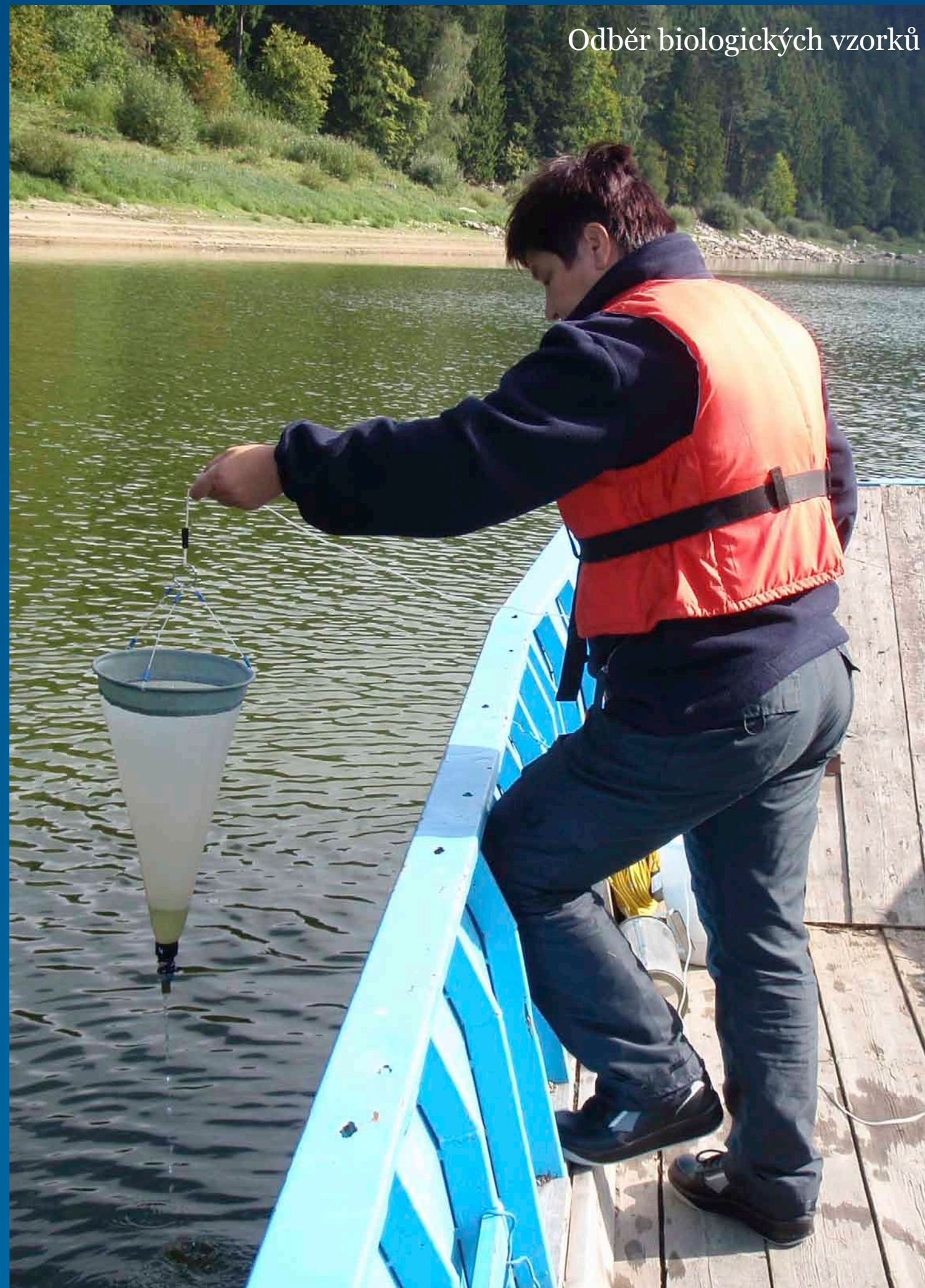
Vodohospodářské laboratoře provádí analytické, fyzikálně-chemické, radiochemické, biologické a mikrobiologické rozborry vod, výluhů, plavenin, sedimentů, půd, kalů a biologického materiálu. Laboratoře zajišťují vzorkování pitných, povrchových, podzemních, odpadních vod a vod ke koupání, pevných matric přírodního původu (např. sediment, kal, zemina, plavenina, odpad – sedimenty ukládané na skládky, řasy, sinice, makrozoobentos, fytoobentos, makrofyta).

Odběr vzorků pro chemické a biologické analýzy za účelem monitorování kvality vod a pevné matrice

- Odběr vzorků pitných vod pro účely kolaudace, kontroly kvality apod.
- Odběr vzorků povrchových vod v návaznosti na RS pro vodní politiku Evropské směrnice.
- Odběr hydrobiologických vzorků z povrchových tekoucích a stojatých vod
- Odběry odpadních vod pro výpočet poplatků za vypouštění odpadních vod
- Odběry vzorků vod v přírodních a umělých koupalištích
- Odběr vzorků sedimentů, kalů a zemin



Měření terénních parametrů



Odběr biologických vzorků



Budova laboratorní Povodí Moravy, s.p.

Oddělení biologie

Mikrobiologie:

- Stanovení mikrobiologických parametrů (koliformní a termotolerantní koliformní bakterie, *Escherichia coli*, enterokoky, *Salmonella*, *Clostridium perfringens*, *Pseudomonas aeruginosa*, kultivovatelné mikroorganismy apod.)

Hydrobiologie:

- Stanovení hydrobiologických parametrů (sinice, makrofyta, makrozoobentos, fytoobentos, fytoplankton, zooplankton, chlorofyl, mikroskopický obraz pitné vody a další)
- Hydromorfologický monitoring



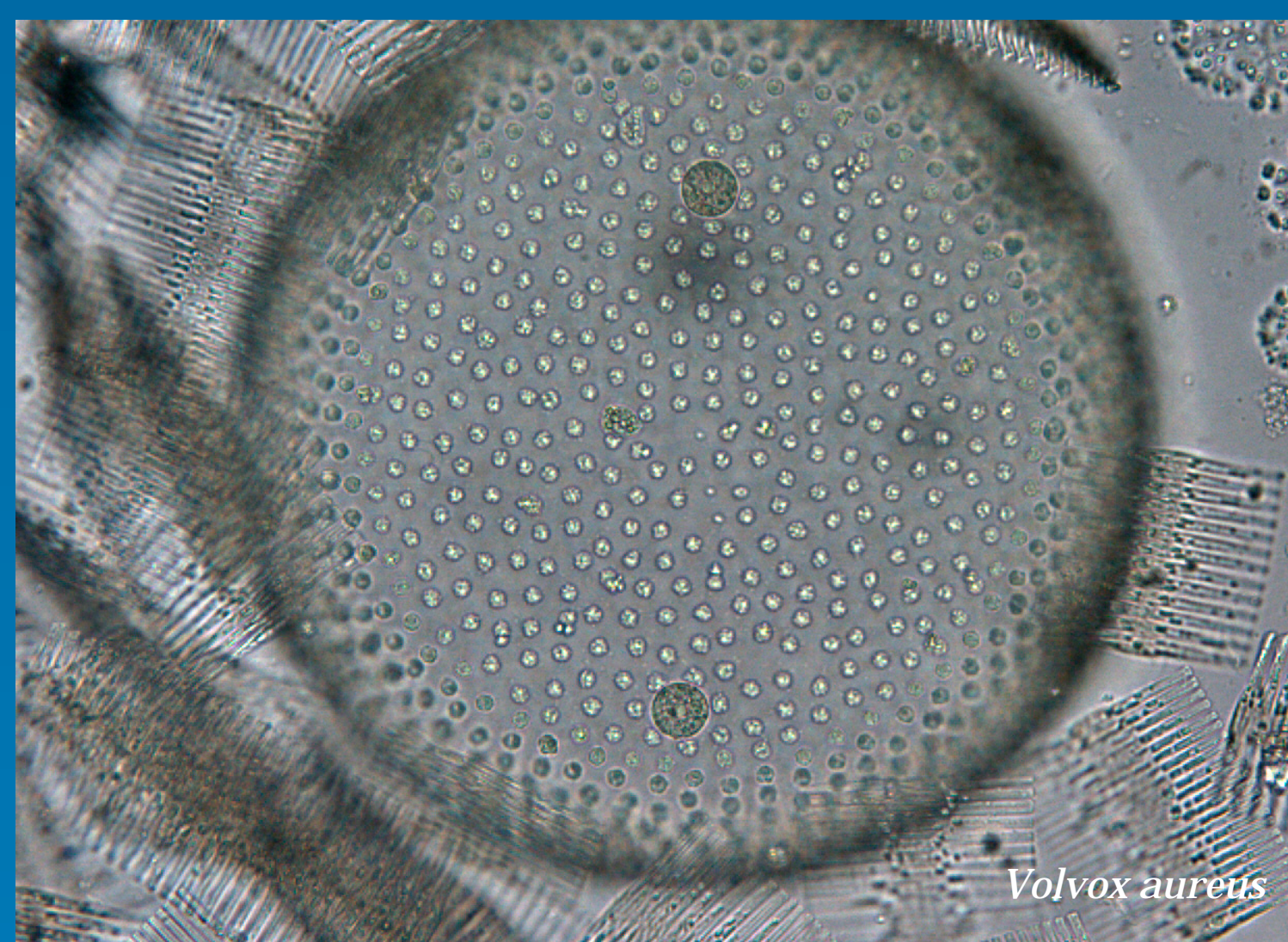
Laboratoř organických analýz - chromatografie

Oddělení radiochemie a stopové anorganické analýzy

- Stanovení prvků včetně stanovení obsahu rozpuštěných forem
- Stanovení radiochemických parametrů (aktivita alfa, beta, radium, uran)

Oddělení stopové organické analýzy

- Stanovení NEL, EL, C10-C40, AOX, EOX
- Stanovení speciálních organických parametrů v rámci následujících skupin (OCP, PAU, PCB, ANI, NAR, TOL, TAZ, ftaláty, PBDE, chlorfenoly, alkylfenoly, chloracetanilidy a jejich metabolity, fenoxycarboxylové kyseliny, deriváty kyseliny močové, mošusové látky apod.)



Volvox aureus

Oddělení základního chemického rozboru

- Stanovení fyzikálních a chemických parametrů v terénu
- Stanovení základních chemických parametrů (anionty, kationty, TOC, TN, CHSK, BSK, NL, RAS, atd.)



Staurastrum manfeldtii



Laboratoř anorganických analýz - ICP MS

Více:

www.pmo.cz/cz/cinnost/vodohospodarske-laboratore
E-mail: laboratorepm@pmo.cz, tel. 541 637 350